

```

GET
FILE='C:\Users\ALPER\Downloads\Alper\Alper\SAN205_Geleneksel Türk El
Sanatları I.sav'.
DATASET NAME DataSet1 WINDOW=FRONT.
FREQUENCIES VARIABLES=S1 S2 S3 S4 S5 S6 S7 S8 S9 S10 S11 S12 S13 S14 S15 S16
S17 S18 S19 S20 S21 S22 S23 S24 S25 S26 S27 S28 S29 S30 S31 S32 S33 S34 VAR00001
/BARChart FREQ
/ORDER=ANALYSIS.

```

Frequencies

Notes

Output Created		14-FEB-2022 13:53:27
Comments		
	Data	C:\Users\ALPER\Downloads \Alper\Alper\SAN205_Gelen eksel Türk El Sanatları I.sav
	Active Dataset	DataSet1
Input	Filter	<none>
	Weight	<none>
	Split File	<none>
	N of Rows in Working Data	25
	File	
	Definition of Missing	User-defined missing values are treated as missing.
Missing Value Handling	Cases Used	Statistics are based on all cases with valid data.
		FREQUENCIES VARIABLES=S1 S2 S3 S4 S5 S6 S7 S8 S9 S10 S11 S12 S13 S14 S15 S16 S17 S18 S19 S20 S21 S22 S23 S24 S25 S26 S27 S28 S29 S30 S31 S32 S33 S34 VAR00001 /BARChart FREQ /ORDER=ANALYSIS.
Syntax		
	Processor Time	00:00:07,75
Resources	Elapsed Time	00:00:06,11

[DataSet1] C:\Users\ALPER\Downloads\Alper\Alper\SAN205_Geleneksel Türk El Sanatları I.sav

Statistics

	Bu ders, aşağıdaki program çıktılarının kazandırılmasın da ne kadar katkı sağlamaktadır? [Sanat Tarihi alanı ile ilgili konularda sözlü ve yazılı etkin iletişim kurma ve bu konulara ilişkin çözüm önerilerini aktarabilme becerisi]	Bu ders, aşağıdaki program çıktılarının kazandırılmasın da ne kadar katkı sağlamaktadır? [Sanat Tarihi alanında yeterli bilgiye sahip olma ve uygulama alanlarındaki problemleri saptama, tanımlama, analiz etme ve çözüm yöntemleri geliştirebilme becerisi]	Bu ders, aşağıdaki program çıktılarının kazandırılmasın da ne kadar katkı sağlamaktadır? [Bireysel ve grup olarak alanı ile ilgili çalışmaları disiplinli ve gerektiğinde sorumluluk alarak etkin yürütebilme]	Bu ders, aşağıdaki program çıktılarının kazandırılmasın da ne kadar katkı sağlamaktadır? [Sanat Tarihi ve uygulama alanlarındaki problemleri çözmek için bilişim teknolojilerini etkin olarak kullanabilme]	Bu ders, aşağıdaki program çıktılarının kazandırılmasın da ne kadar katkı sağlamaktadır? [Sanat Tarihi ile ilgili araştırmalarda ve faaliyetlerde bilimsel, kültürel, toplumsal ve mesleki etik değerlere uygun hareket etme becerisi]	
N	Valid Missing	25 0	25 0	25 0	25 0	25 0

Statistics

		Bu ders, aşağıdaki program çıktılarının kazandırılmasın da ne kadar katkı sağlamaktadır? [Alanı ile ilgili bilgiye ulaşabilecek ve problemleri çözebilecek düzeyde yabancı dil öğrenebilme]	Bu ders, aşağıdaki program çıktılarının kazandırılmasın da ne kadar katkı sağlamaktadır? [Sosyal ve toplumsal problemleri fark etme ve çözüm geliştirebilme]	Bu ders, aşağıdaki program çıktılarının kazandırılmasın da ne kadar katkı sağlamaktadır? [İlgi duyduğu alanda kendini geliştirebilme]	Dersin sorumlusu ile ilgili olarak [Derse hazırlıklı gelir.]	Dersin sorumlusu ile ilgili olarak [Ders zamanını etkin kullanır.]
N	Valid	25	25	25	25	25
	Missing	0	0	0	0	0

Statistics

		Dersin sorumlusu ile ilgili olarak [Anlattığı konuya hakimdir.]	Dersin sorumlusu ile ilgili olarak [Dersi öğretmekte başarılıdır.]	Dersin sorumlusu ile ilgili olarak [Dersi yüzeysel olarak işler.]	Dersin sorumlusu ile ilgili olarak [Öğrencilere karşı olumludur.]	Dersin sorumlusu ile ilgili olarak [Öğrenciler arasında ayırım yapmaz.]
N	Valid	25	25	25	25	25
	Missing	0	0	0	0	0

Statistics

		Dersin sorumlusu ile ilgili olarak [Ders saatleri dışında, dersle ilgili olarak öğrenciye zaman ayırır.]	Dersin sorumlusu ile ilgili olarak [Sınav kağıdını incelemek için çekinmeden odasına gidebilirim.]	Dersin sorumlusu ile ilgili olarak [Ders sırasında çekinmeden soru sorabilirim.]	Ders ile ilgili olarak [Dönem başında dersin hedefi, içeriği ve öğrencilerden beklentiler açıklandı]	Ders ile ilgili olarak [Ders ile ilgili kaynaklar tanıtıldı]
N	Valid	25	25	25	25	25
	Missing	0	0	0	0	0

Statistics

		Ders ile ilgili olarak [Ders kapsamındaki konular işlendi]	Ders ile ilgili olarak [Anlatılan konuların düzeyi bana uygundu]	Ders ile ilgili olarak [Bu ders mesleğimde kullanabileceğim önemli bilgi ve becerileri kazandırdı.]	Değerlendirme [Sorular daha sonra tartışıldı ve yanıtladı]	Değerlendirme [Sorular bilgi düzeyimi ölçmekteydi]
N	Valid	25	25	25	25	25
	Missing	0	0	0	0	0

Statistics

		Değerlendirme [Sınav sonuçları adil bir şekilde puanlandı.]	Görevli Araştırma Görevlisi Hakkında [Derse hazırlıklı gelir.]	Görevli Araştırma Görevlisi Hakkında [Ders zamanını etkin kullanır.]	Görevli Araştırma Görevlisi Hakkında [Anlattığı konuya hakimdir.]	Görevli Araştırma Görevlisi Hakkında [Dersi öğretmekte başarılıdır.]
N	Valid	25	25	25	25	25
	Missing	0	0	0	0	0

Statistics

		Görevli Araştırma Görevlisi Hakkında [Öğrencilere karşı olumludur.]	Görevli Araştırma Görevlisi Hakkında [Öğrenciler arasında ayırım yapmaz.]	Görevli Araştırma Görevlisi Hakkında [Ders saatleri dışında, dersle ilgili olarak öğrenciye zaman ayırır.]	Görevli Araştırma Görevlisi Hakkında [Ders sırasında çekinmeden soru sorabilirim.]	VAR00001
N	Valid	25	25	25	25	25
	Missing	0	0	0	0	0

Frequency Table

Bu ders, aşağıdaki program çıktılarının kazandırılmasında ne kadar katkı sağlamaktadır?
[Sanat Tarihi alanı ile ilgili konularda sözlü ve yazılı etkin iletişim kurma ve bu konulara ilişkin çözüm önerilerini aktarabilme becerisi]

	Frequency	Percent	Valid Percent	Cumulative Percent
Katılmıyorum	1	4,0	4,0	4,0
Kararsızım	4	16,0	16,0	20,0
Valid Katılıyorum	12	48,0	48,0	68,0
Kesinlikle_Katılıyorum	8	32,0	32,0	100,0
Total	25	100,0	100,0	

Bu ders, aşağıdaki program çıktılarının kazandırılmasında ne kadar katkı sağlamaktadır?

[Sanat Tarihi alanında yeterli bilgiye sahip olma ve uygulama alanlarındaki problemleri saptama, tanımlama, analiz etme ve çözüm yöntemleri geliştirebilme becerisi]

	Frequency	Percent	Valid Percent	Cumulative Percent
Katılmıyorum	1	4,0	4,0	4,0
Kararsızım	4	16,0	16,0	20,0
Valid Katılıyorum	12	48,0	48,0	68,0
Kesinlikle_Katılıyorum	8	32,0	32,0	100,0
Total	25	100,0	100,0	

Bu ders, aşağıdaki program çıktılarının kazandırılmasında ne kadar katkı sağlamaktadır?

[Bireysel ve grup olarak alanı ile ilgili çalışmaları disiplinli ve gerektiğinde sorumluluk olarak etkin yürütebilme]

	Frequency	Percent	Valid Percent	Cumulative Percent
Katılmıyorum	1	4,0	4,0	4,0
Kararsızım	4	16,0	16,0	20,0
Valid Katılıyorum	13	52,0	52,0	72,0
Kesinlikle_Katılıyorum	7	28,0	28,0	100,0
Total	25	100,0	100,0	

Bu ders, aşağıdaki program çıktılarının kazandırılmasında ne kadar katkı sağlamaktadır?

[Sanat Tarihi ve uygulama alanlarındaki problemleri çözmek için bilişim teknolojilerini etkin olarak kullanabilme]

	Frequency	Percent	Valid Percent	Cumulative Percent
Valid Kesinlikle_Katılmıyorum	2	8,0	8,0	8,0

Katılmıyorum	1	4,0	4,0	12,0
Kararsızım	5	20,0	20,0	32,0
Katılıyorum	10	40,0	40,0	72,0
Kesinlikle_Katılıyorum	7	28,0	28,0	100,0
Total	25	100,0	100,0	

Bu ders, aşağıdaki program çıktılarının kazandırılmasında ne kadar katkı sağlamaktadır?

[Sanat Tarihi ile ilgili arařtırmalarda ve faaliyetlerde bilimsel, kültürel, toplumsal ve mesleki etik deęerlere uygun hareket etme becerisi]

	Frequency	Percent	Valid Percent	Cumulative Percent
Katılmıyorum	1	4,0	4,0	4,0
Kararsızım	4	16,0	16,0	20,0
Valid Katılıyorum	11	44,0	44,0	64,0
Kesinlikle_Katılıyorum	9	36,0	36,0	100,0
Total	25	100,0	100,0	

Bu ders, aşağıdaki program çıktılarının kazandırılmasında ne kadar katkı sağlamaktadır?

[Alanı ile ilgili bilgiye ulaşabilecek ve problemleri çözebilecek düzeyde yabancı dil öğrenebilme]

	Frequency	Percent	Valid Percent	Cumulative Percent
Kesinlikle_Katılmıyorum	1	4,0	4,0	4,0
Katılmıyorum	1	4,0	4,0	8,0
Valid Kararsızım	5	20,0	20,0	28,0
Katılıyorum	10	40,0	40,0	68,0
Kesinlikle_Katılıyorum	8	32,0	32,0	100,0
Total	25	100,0	100,0	

Bu ders, aşağıdaki program çıktılarının kazandırılmasında ne kadar katkı sağlamaktadır?

[Sosyal ve toplumsal problemleri fark etme ve çözüm geliřtirebilme]

	Frequency	Percent	Valid Percent	Cumulative Percent
Valid Kararsızım	6	24,0	24,0	24,0
Katılıyorum	11	44,0	44,0	68,0

Kesinlikle_Katılıyorum	8	32,0	32,0	100,0
Total	25	100,0	100,0	

Bu ders, aşağıdaki program çıktılarının kazandırılmasında ne kadar katkı sağlamaktadır?

[İlgi duyduğu alanda kendini geliştirebilme]

	Frequency	Percent	Valid Percent	Cumulative Percent
Katılmıyorum	1	4,0	4,0	4,0
Kararsızım	4	16,0	16,0	20,0
Valid Katılıyorum	11	44,0	44,0	64,0
Kesinlikle_Katılıyorum	9	36,0	36,0	100,0
Total	25	100,0	100,0	

Dersin sorumlusu ile ilgili olarak [Derse hazırlıklı gelir.]

	Frequency	Percent	Valid Percent	Cumulative Percent
Katılmıyorum	1	4,0	4,0	4,0
Kararsızım	1	4,0	4,0	8,0
Valid Katılıyorum	11	44,0	44,0	52,0
Kesinlikle_Katılıyorum	12	48,0	48,0	100,0
Total	25	100,0	100,0	

Dersin sorumlusu ile ilgili olarak [Ders zamanını etkin kullanır.]

	Frequency	Percent	Valid Percent	Cumulative Percent
Katılmıyorum	1	4,0	4,0	4,0
Kararsızım	3	12,0	12,0	16,0
Valid Katılıyorum	10	40,0	40,0	56,0
Kesinlikle_Katılıyorum	11	44,0	44,0	100,0
Total	25	100,0	100,0	

Dersin sorumlusu ile ilgili olarak [Anlattığı konuya hakimdir.]

	Frequency	Percent	Valid Percent	Cumulative Percent
--	-----------	---------	---------------	--------------------

	Katılmıyorum	1	4,0	4,0	4,0
	Kararsızım	1	4,0	4,0	8,0
Valid	Katılıyorum	11	44,0	44,0	52,0
	Kesinlikle_Katılıyorum	12	48,0	48,0	100,0
	Total	25	100,0	100,0	

Dersin sorumlusu ile ilgili olarak [Dersi öğretmekte başarılıdır.]

		Frequency	Percent	Valid Percent	Cumulative Percent
	Katılmıyorum	1	4,0	4,0	4,0
	Kararsızım	3	12,0	12,0	16,0
Valid	Katılıyorum	11	44,0	44,0	60,0
	Kesinlikle_Katılıyorum	10	40,0	40,0	100,0
	Total	25	100,0	100,0	

Dersin sorumlusu ile ilgili olarak [Dersi yüzeysel olarak işler.]

		Frequency	Percent	Valid Percent	Cumulative Percent
	Kesinlikle_Katılmıyorum	2	8,0	8,0	8,0
	Katılmıyorum	7	28,0	28,0	36,0
Valid	Kararsızım	3	12,0	12,0	48,0
	Katılıyorum	7	28,0	28,0	76,0
	Kesinlikle_Katılıyorum	6	24,0	24,0	100,0
	Total	25	100,0	100,0	

Dersin sorumlusu ile ilgili olarak [Öğrencilere karşı olumludur.]

		Frequency	Percent	Valid Percent	Cumulative Percent
	Katılmıyorum	2	8,0	8,0	8,0
	Kararsızım	5	20,0	20,0	28,0
Valid	Katılıyorum	9	36,0	36,0	64,0
	Kesinlikle_Katılıyorum	9	36,0	36,0	100,0
	Total	25	100,0	100,0	

Dersin sorumlusu ile ilgili olarak [Öğrenciler arasında ayırım yapmaz.]

	Frequency	Percent	Valid Percent	Cumulative Percent
Katılmıyorum	2	8,0	8,0	8,0
Kararsızım	4	16,0	16,0	24,0
Valid Katılıyorum	9	36,0	36,0	60,0
Kesinlikle_Katılıyorum	10	40,0	40,0	100,0
Total	25	100,0	100,0	

Dersin sorumlusu ile ilgili olarak [Ders saatleri dışında, dersle ilgili olarak öğrenciye zaman ayırır.]

	Frequency	Percent	Valid Percent	Cumulative Percent
Katılmıyorum	3	12,0	12,0	12,0
Kararsızım	4	16,0	16,0	28,0
Valid Katılıyorum	7	28,0	28,0	56,0
Kesinlikle_Katılıyorum	11	44,0	44,0	100,0
Total	25	100,0	100,0	

Dersin sorumlusu ile ilgili olarak [Sınav kağıdını incelemek için çekinmeden odasına gidebilirim.]

	Frequency	Percent	Valid Percent	Cumulative Percent
Katılmıyorum	2	8,0	8,0	8,0
Kararsızım	4	16,0	16,0	24,0
Valid Katılıyorum	8	32,0	32,0	56,0
Kesinlikle_Katılıyorum	11	44,0	44,0	100,0
Total	25	100,0	100,0	

Dersin sorumlusu ile ilgili olarak [Ders sırasında çekinmeden soru sorabilirim.]

	Frequency	Percent	Valid Percent	Cumulative Percent
Katılmıyorum	2	8,0	8,0	8,0
Valid Kararsızım	5	20,0	20,0	28,0
Katılıyorum	8	32,0	32,0	60,0

Kesinlikle_Katılıyorum	10	40,0	40,0	100,0
Total	25	100,0	100,0	

Ders ile ilgili olarak [Dönem başında dersin hedefi, içeriği ve öğrencilerden beklentiler açıklandı]

	Frequency	Percent	Valid Percent	Cumulative Percent
Valid Kararsızım	3	12,0	12,0	12,0
Katılıyorum	12	48,0	48,0	60,0
Kesinlikle_Katılıyorum	10	40,0	40,0	100,0
Total	25	100,0	100,0	

Ders ile ilgili olarak [Ders ile ilgili kaynaklar tanıtıldı]

	Frequency	Percent	Valid Percent	Cumulative Percent
Valid Kararsızım	2	8,0	8,0	8,0
Katılıyorum	12	48,0	48,0	56,0
Kesinlikle_Katılıyorum	11	44,0	44,0	100,0
Total	25	100,0	100,0	

Ders ile ilgili olarak [Ders kapsamındaki konular işlendi]

	Frequency	Percent	Valid Percent	Cumulative Percent
Valid Kararsızım	1	4,0	4,0	4,0
Katılıyorum	13	52,0	52,0	56,0
Kesinlikle_Katılıyorum	11	44,0	44,0	100,0
Total	25	100,0	100,0	

Ders ile ilgili olarak [Anlatılan konuların düzeyi bana uygundu]

	Frequency	Percent	Valid Percent	Cumulative Percent
Valid Kararsızım	3	12,0	12,0	12,0
Katılıyorum	11	44,0	44,0	56,0
Kesinlikle_Katılıyorum	11	44,0	44,0	100,0

Total	25	100,0	100,0
-------	----	-------	-------

Ders ile ilgili olarak [Bu ders mesleğimde kullanabileceğim önemli bilgi ve becerileri kazandırdı.]

	Frequency	Percent	Valid Percent	Cumulative Percent
Valid Kararsızım	4	16,0	16,0	16,0
Valid Katılıyorum	12	48,0	48,0	64,0
Valid Kesinlikle_Katılıyorum	9	36,0	36,0	100,0
Total	25	100,0	100,0	

Değerlendirme [Sorular daha sonra tartışıldı ve yanıtlandı]

	Frequency	Percent	Valid Percent	Cumulative Percent
Valid Kesinlikle_Katılmıyorum	1	4,0	4,0	4,0
Valid Katılmıyorum	4	16,0	16,0	20,0
Valid Kararsızım	3	12,0	12,0	32,0
Valid Katılıyorum	10	40,0	40,0	72,0
Valid Kesinlikle_Katılıyorum	7	28,0	28,0	100,0
Total	25	100,0	100,0	

Değerlendirme [Sorular bilgi düzeyimi ölçmekteydi]

	Frequency	Percent	Valid Percent	Cumulative Percent
Valid Kesinlikle_Katılmıyorum	2	8,0	8,0	8,0
Valid Kararsızım	3	12,0	12,0	20,0
Valid Katılıyorum	13	52,0	52,0	72,0
Valid Kesinlikle_Katılıyorum	7	28,0	28,0	100,0
Total	25	100,0	100,0	

Değerlendirme [Sınav sonuçları adil bir şekilde puanlandı.]

	Frequency	Percent	Valid Percent	Cumulative Percent
Valid Kesinlikle_Katılmıyorum	1	4,0	4,0	4,0

Kararsızım	6	24,0	24,0	28,0
Katılıyorum	9	36,0	36,0	64,0
Kesinlikle_Katılıyorum	9	36,0	36,0	100,0
Total	25	100,0	100,0	

Görevli Araştırma Görevlisi Hakkında [Derse hazırlıklı gelir.]

	Frequency	Percent	Valid Percent	Cumulative Percent
2	1	4,0	4,0	4,0
3	1	4,0	4,0	8,0
Valid 4	13	52,0	52,0	60,0
5	10	40,0	40,0	100,0
Total	25	100,0	100,0	

Görevli Araştırma Görevlisi Hakkında [Ders zamanını etkin kullanır.]

	Frequency	Percent	Valid Percent	Cumulative Percent
2	1	4,0	4,0	4,0
3	3	12,0	12,0	16,0
Valid 4	12	48,0	48,0	64,0
5	9	36,0	36,0	100,0
Total	25	100,0	100,0	

Görevli Araştırma Görevlisi Hakkında [Anlattığı konuya hakimdir.]

	Frequency	Percent	Valid Percent	Cumulative Percent
2	1	4,0	4,0	4,0
3	2	8,0	8,0	12,0
Valid 4	12	48,0	48,0	60,0
5	10	40,0	40,0	100,0
Total	25	100,0	100,0	

Görevli Araştırma Görevlisi Hakkında [Dersi öğretmekte başarılıdır.]

	Frequency	Percent	Valid Percent	Cumulative Percent
2	1	4,0	4,0	4,0
3	2	8,0	8,0	12,0
Valid 4	13	52,0	52,0	64,0
5	9	36,0	36,0	100,0
Total	25	100,0	100,0	

Görevli Araştırma Görevlisi Hakkında [Öğrencilere karşı olumludur.]

	Frequency	Percent	Valid Percent	Cumulative Percent
2	1	4,0	4,0	4,0
3	5	20,0	20,0	24,0
Valid 4	10	40,0	40,0	64,0
5	9	36,0	36,0	100,0
Total	25	100,0	100,0	

Görevli Araştırma Görevlisi Hakkında [Öğrenciler arasında ayırım yapmaz.]

	Frequency	Percent	Valid Percent	Cumulative Percent
2	1	4,0	4,0	4,0
3	4	16,0	16,0	20,0
Valid 4	11	44,0	44,0	64,0
5	9	36,0	36,0	100,0
Total	25	100,0	100,0	

Görevli Araştırma Görevlisi Hakkında [Ders saatleri dışında, dersle ilgili olarak öğrenciye zaman ayırır.]

	Frequency	Percent	Valid Percent	Cumulative Percent
2	2	8,0	8,0	8,0
3	3	12,0	12,0	20,0
Valid 4	11	44,0	44,0	64,0
5	9	36,0	36,0	100,0
Total	25	100,0	100,0	

Görevli Araştırma Görevlisi Hakkında [Ders sırasında çekinmeden soru sorabilirim.]

	Frequency	Percent	Valid Percent	Cumulative Percent
2	1	4,0	4,0	4,0
3	4	16,0	16,0	20,0
Valid 4	11	44,0	44,0	64,0
5	9	36,0	36,0	100,0
Total	25	100,0	100,0	

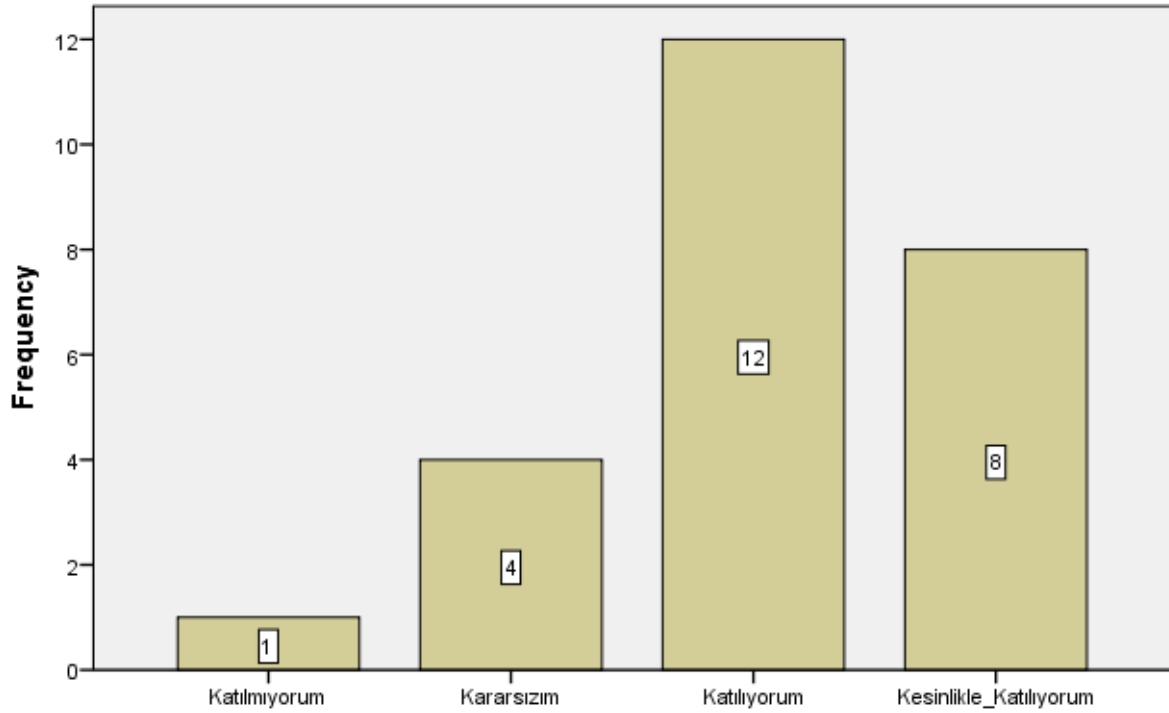
VAR00001

	Frequency	Percent	Valid Percent	Cumulative Percent
.	16	64,0	64,0	64,0
.	2	8,0	8,0	72,0
Dersden değil sınıflardan ötürü muzdaribiz sınıflardaki teknolojik yetersizlikler olumsuz etkiliyor	1	4,0	4,0	76,0
Dersi verimli kullanmasından oldukça memnunum, lakin sınav ve ara sınav gibi konular da biraz daha fazla soru tipleri olursa iyi olur.	1	4,0	4,0	80,0
Ders anlatması ve işleme harika , II.dönem yeniden görüşme	1	4,0	4,0	84,0
Djffjf	1	4,0	4,0	88,0
Gayet samimi derse ilgili ve öğrencilerin sorduğu sorulara derste cevap veren ders dışındada öğrencilerle çok fazla ilgilenen bir hoca.	1	4,0	4,0	92,0
Sınav sorularının daha fazla olmasını isterdim	1	4,0	4,0	96,0

SORU SAYISININ ARTIRILMASINI İSTİYORUM.	1	4,0	4,0	96,0
Yorumum yok	1	4,0	4,0	100,0
Total	25	100,0	100,0	

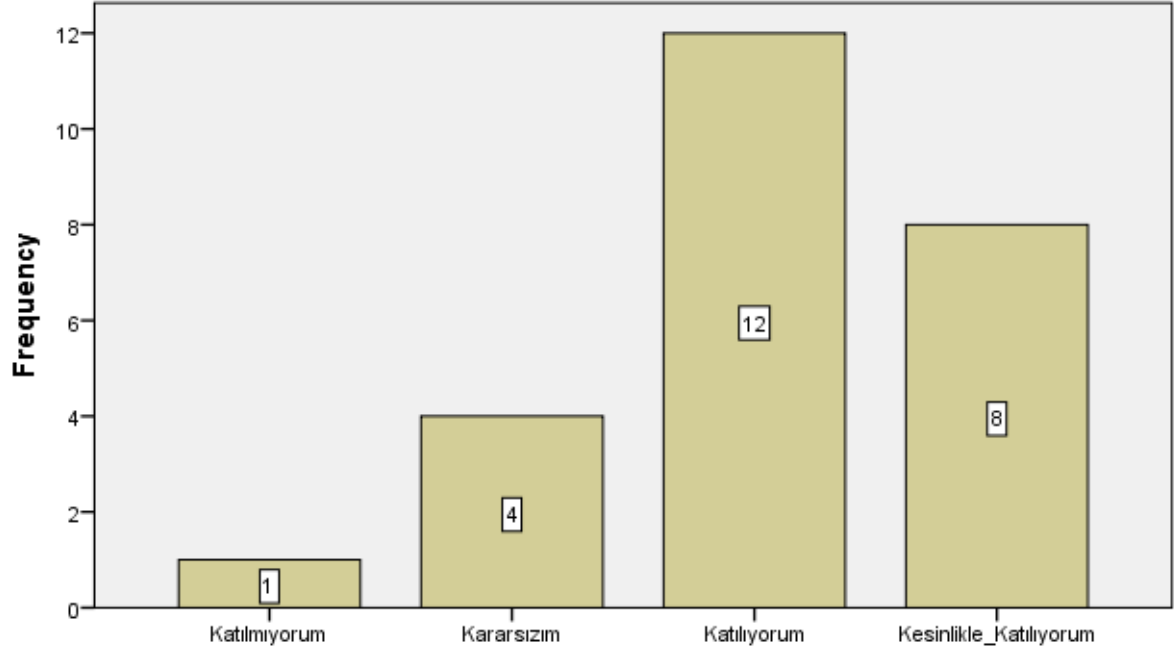
Bar Chart

Bu ders, aşağıdaki program çıktılarının kazandırılmasında ne kadar katkı sağlamaktadır? [Sanat Tarihi alanı ile ilgili konularda sözlü ve yazılı etkin iletişim kurma ve bu konulara ilişkin çözüm önerilerini aktarabilme becerisi]



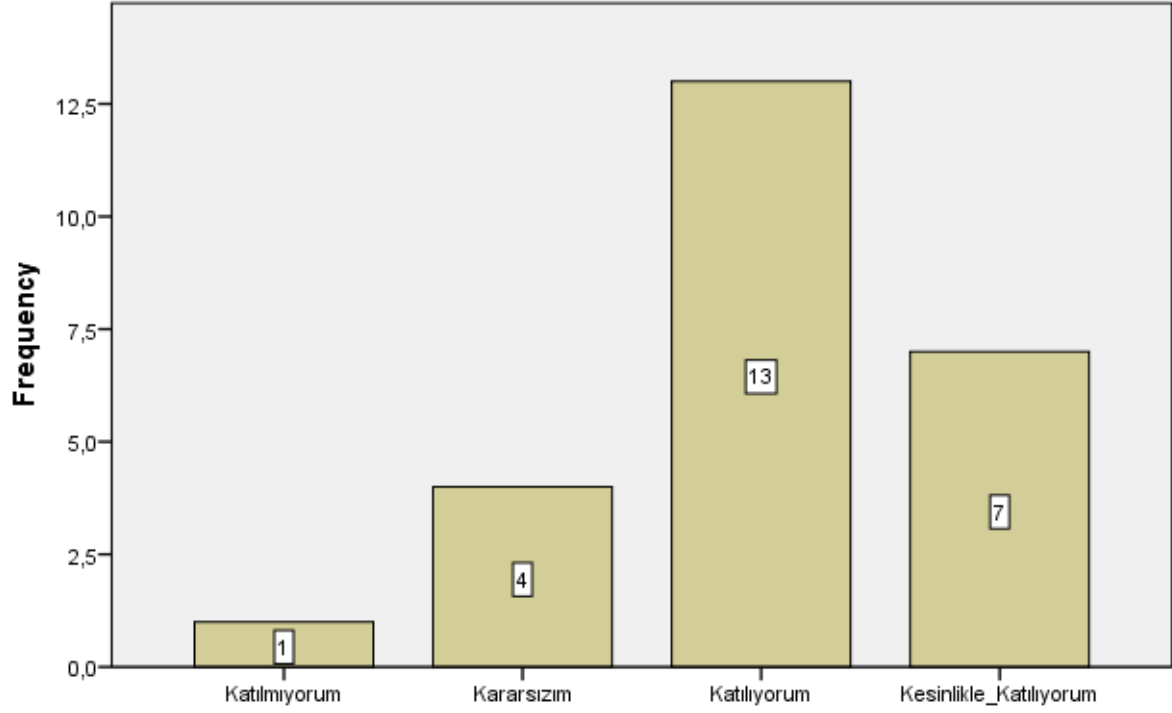
Bu ders, aşağıdaki program çıktılarının kazandırılmasında ne kadar katkı sağlamaktadır? [Sanat Tarihi alanı ile ilgili konularda sözlü ve yazılı etkin iletişim kurma ve bu konulara ilişkin çözüm önerilerini aktarabilme becerisi]

Bu ders, ařađıdaki program ıktılarının kazandırılmasında ne kadar katkı sağlamaktadır? [Sanat Tarihi alanında yeterli bilgiye sahip olma ve uygulama alanlarındaki problemleri saptama, tanımlama, analiz etme ve özüm yöntemleri geliřtirebilme becerisi]



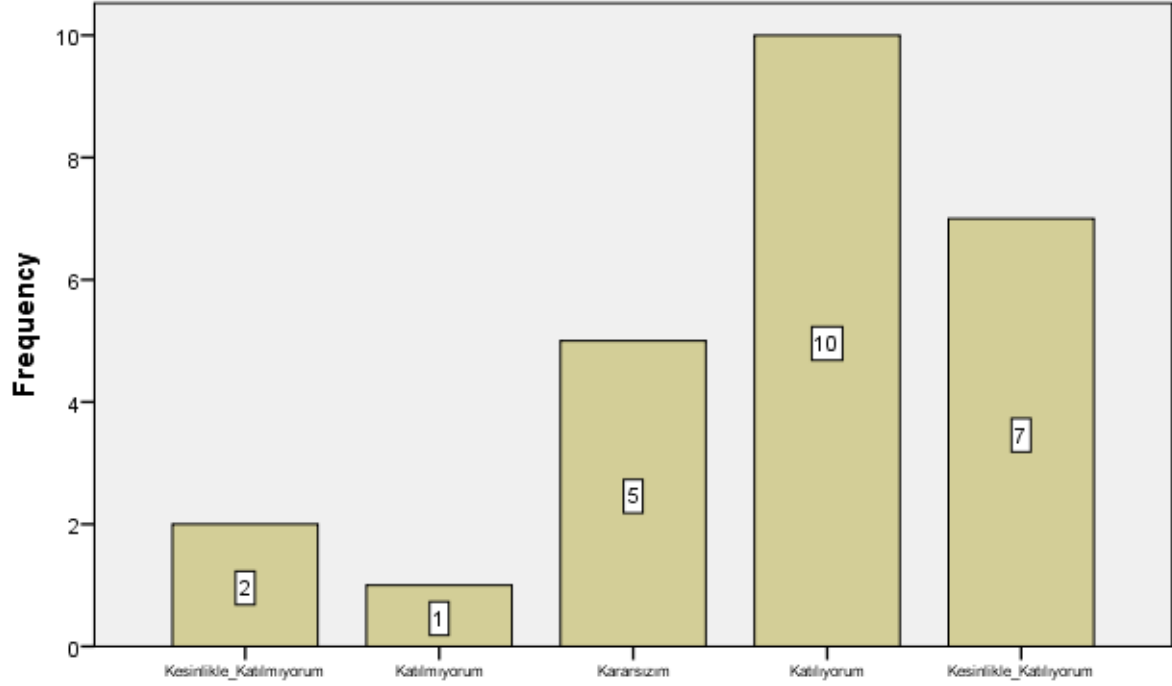
Bu ders, ařađıdaki program ıktılarının kazandırılmasında ne kadar katkı sağlamaktadır? [Sanat Tarihi alanında yeterli bilgiye sahip olma ve uygulama alanlarındaki problemleri saptama, tanımlama, analiz etme ve özüm yöntemleri geliřtirebilme becerisi]

Bu ders, aşağıdaki program çıktılarının kazandırılmasında ne kadar katkı sağlamaktadır? [Bireysel ve grup olarak alanı ile ilgili çalışmaları disiplinli ve gerektiğinde sorumluluk alarak etkin yürütebilme]



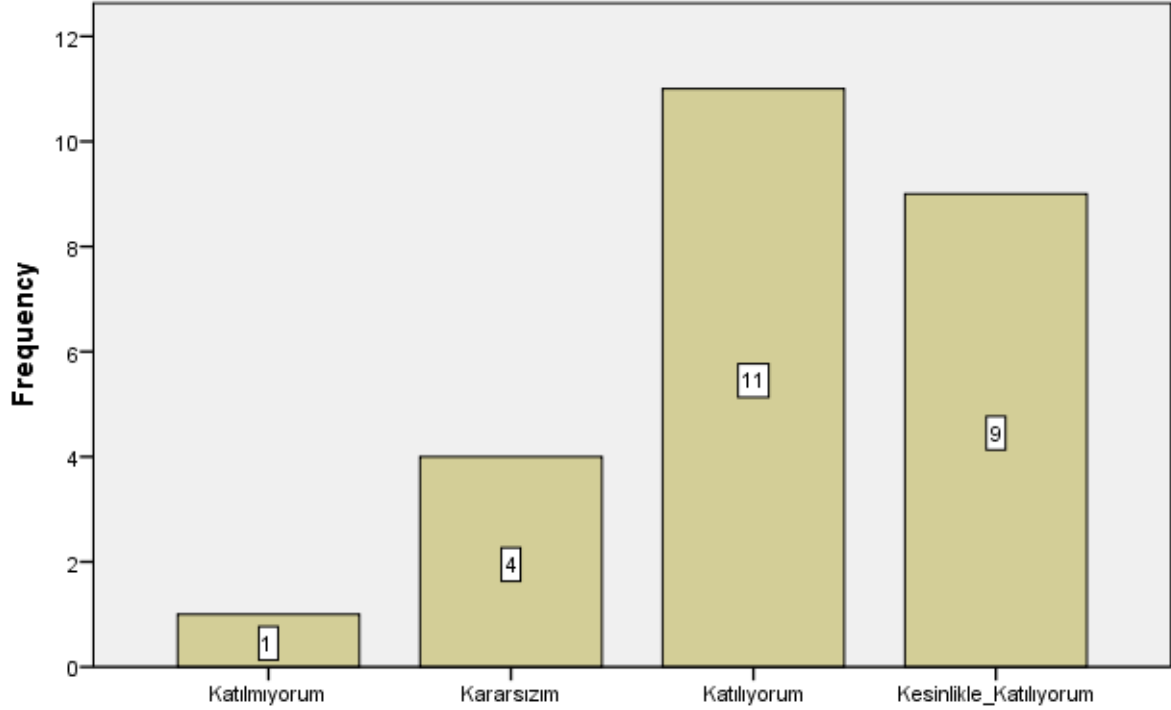
Bu ders, aşağıdaki program çıktılarının kazandırılmasında ne kadar katkı sağlamaktadır? [Bireysel ve grup olarak alanı ile ilgili çalışmaları disiplinli ve gerektiğinde sorumluluk alarak etkin yürütebilme]

Bu ders, aşağıdaki program çıktılarının kazandırılmasında ne kadar katkı sağlamaktadır? [Sanat Tarihi ve uygulama alanlarındaki problemleri çözmek için bilişim teknolojilerini etkin olarak kullanabilme]



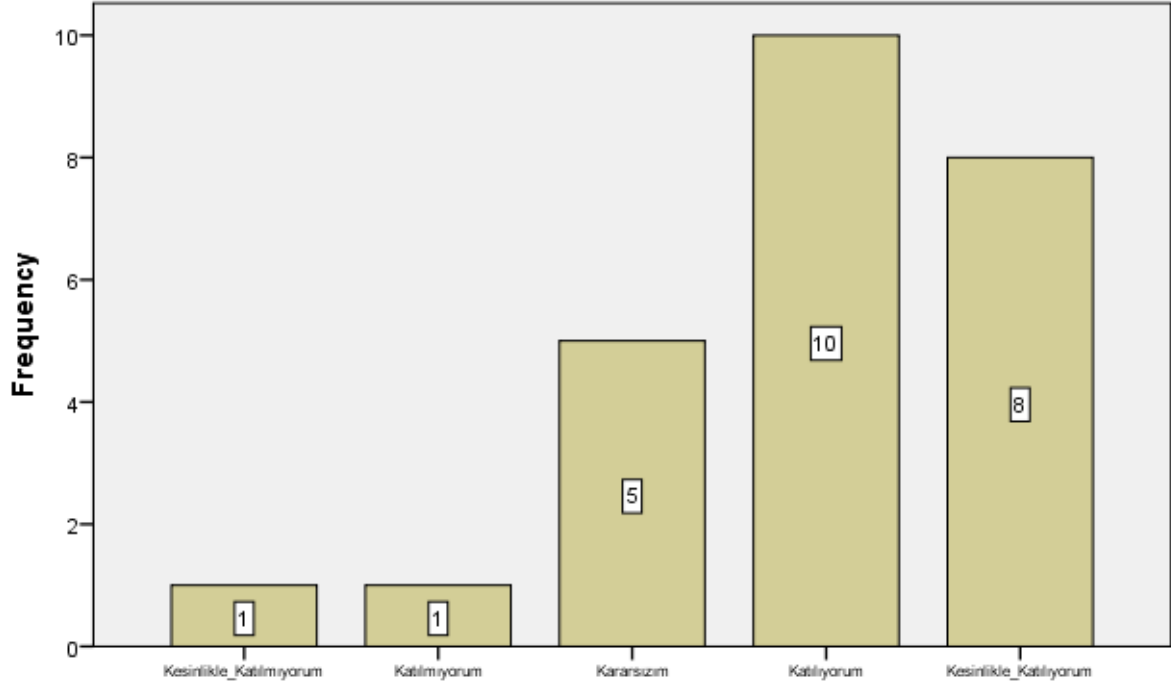
Bu ders, aşağıdaki program çıktılarının kazandırılmasında ne kadar katkı sağlamaktadır? [Sanat Tarihi ve uygulama alanlarındaki problemleri çözmek için bilişim teknolojilerini etkin olarak kullanabilme]

Bu ders, ařađıdaki program ıktılarının kazandırılmasında ne kadar katkı sağlamaktadır? [Sanat Tarihi ile ilgili arařtırmalarda ve faaliyetlerde bilimsel, kltrel, toplumsal ve mesleki etik deđerlere uygun hareket etme becerisi]



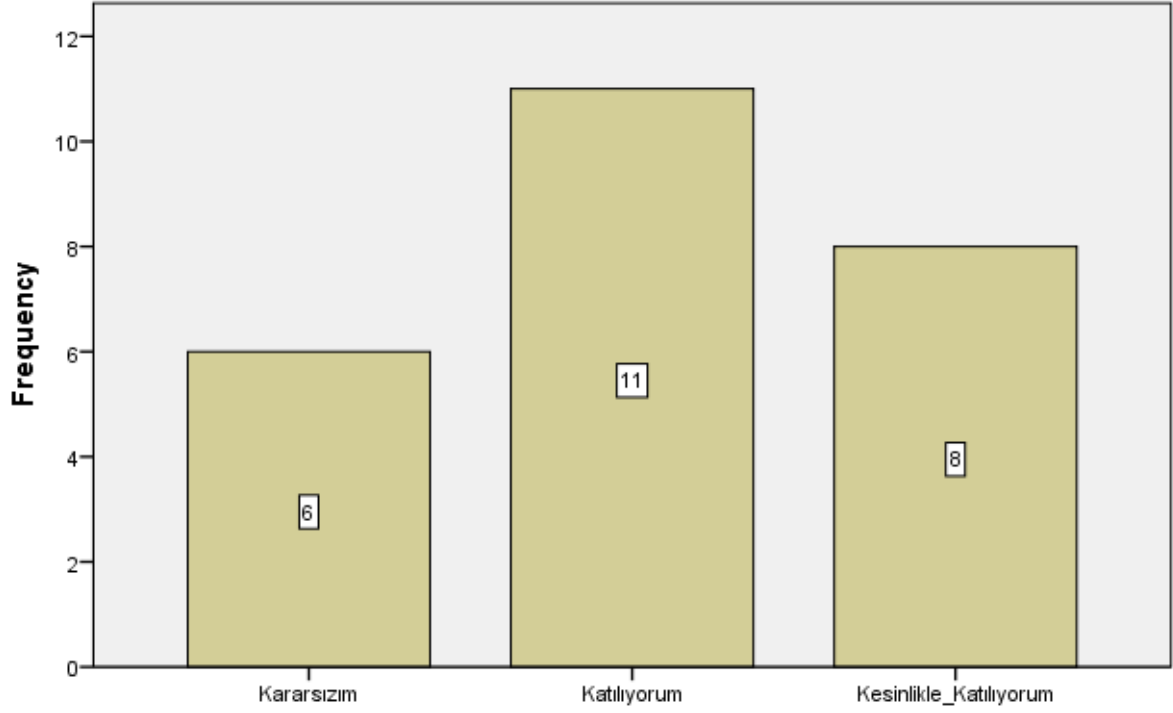
Bu ders, ařađıdaki program ıktılarının kazandırılmasında ne kadar katkı sağlamaktadır? [Sanat Tarihi ile ilgili arařtırmalarda ve faaliyetlerde bilimsel, kltrel, toplumsal ve mesleki etik deđerlere uygun hareket etme becerisi]

Bu ders, ařađıdaki program ıktılarının kazandırılmasında ne kadar katkı sağlamaktadır? [Alanı ile ilgili bilgiye ulaşabilecek ve problemleri özebilecek düzeyde yabancı dil ğrenebilme]



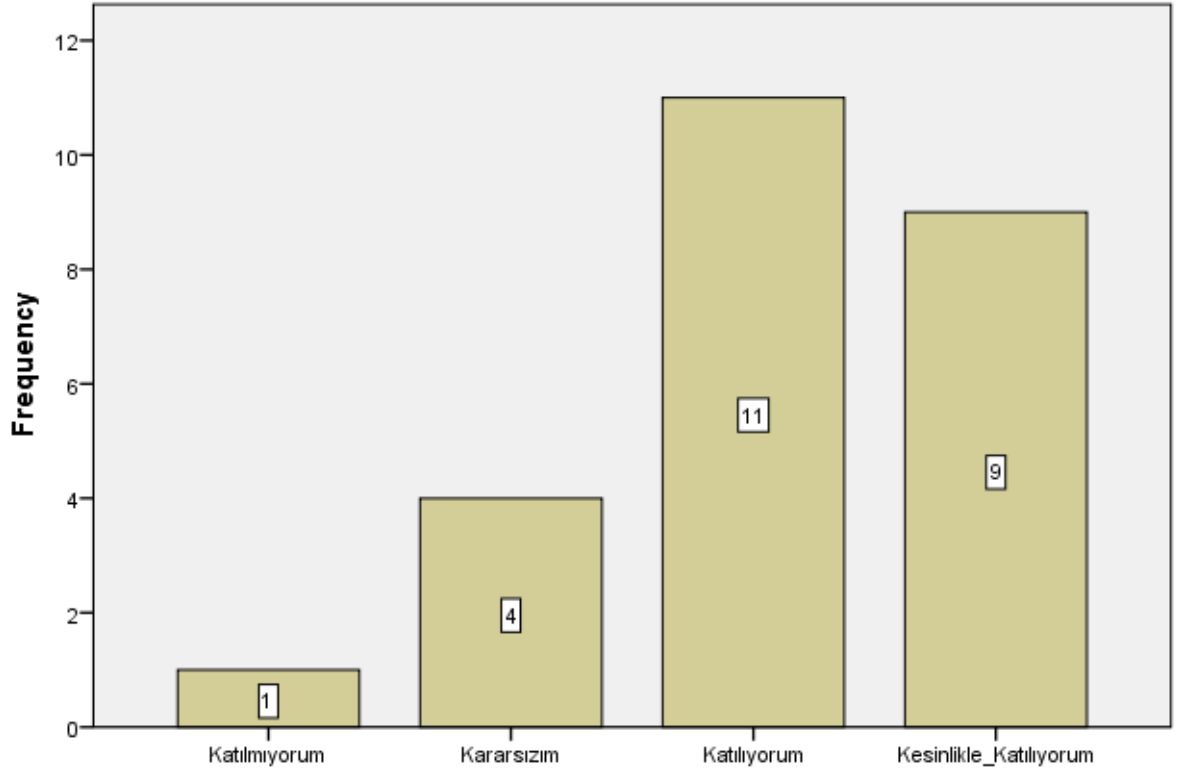
Bu ders, ařađıdaki program ıktılarının kazandırılmasında ne kadar katkı sağlamaktadır? [Alanı ile ilgili bilgiye ulaşabilecek ve problemleri özebilecek düzeyde yabancı dil ğrenebilme]

Bu ders, ařađıdaki program ıktılarının kazandırılmasında ne kadar katkı sağlamaktadır? [Sosyal ve toplumsal problemleri fark etme ve özüm geliřtirebilme]



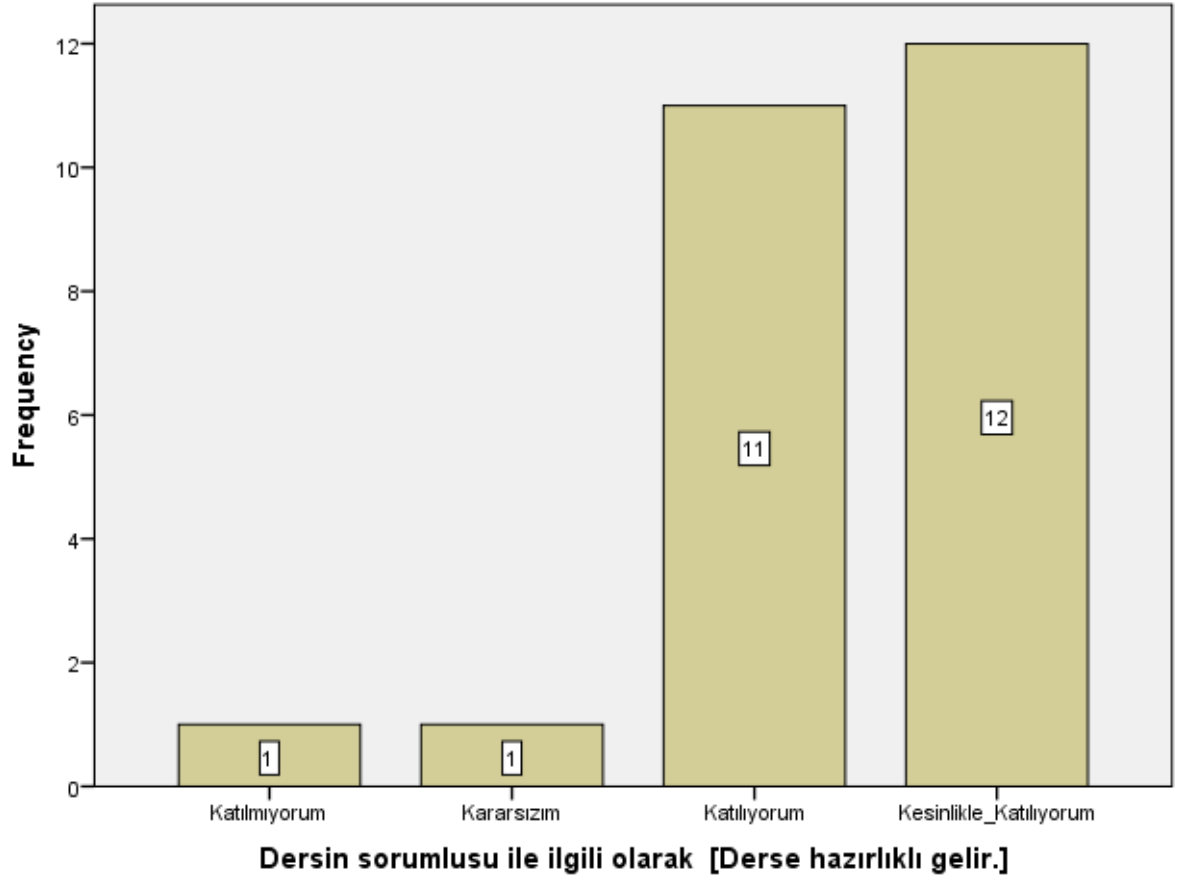
Bu ders, ařađıdaki program ıktılarının kazandırılmasında ne kadar katkı sağlamaktadır? [Sosyal ve toplumsal problemleri fark etme ve özüm geliřtirebilme]

Bu ders, ařađıdaki program ıktılarının kazandırılmasında ne kadar katkı sağlamaktadır? [İlgi duyduđu alanda kendini geliřtirebilme]

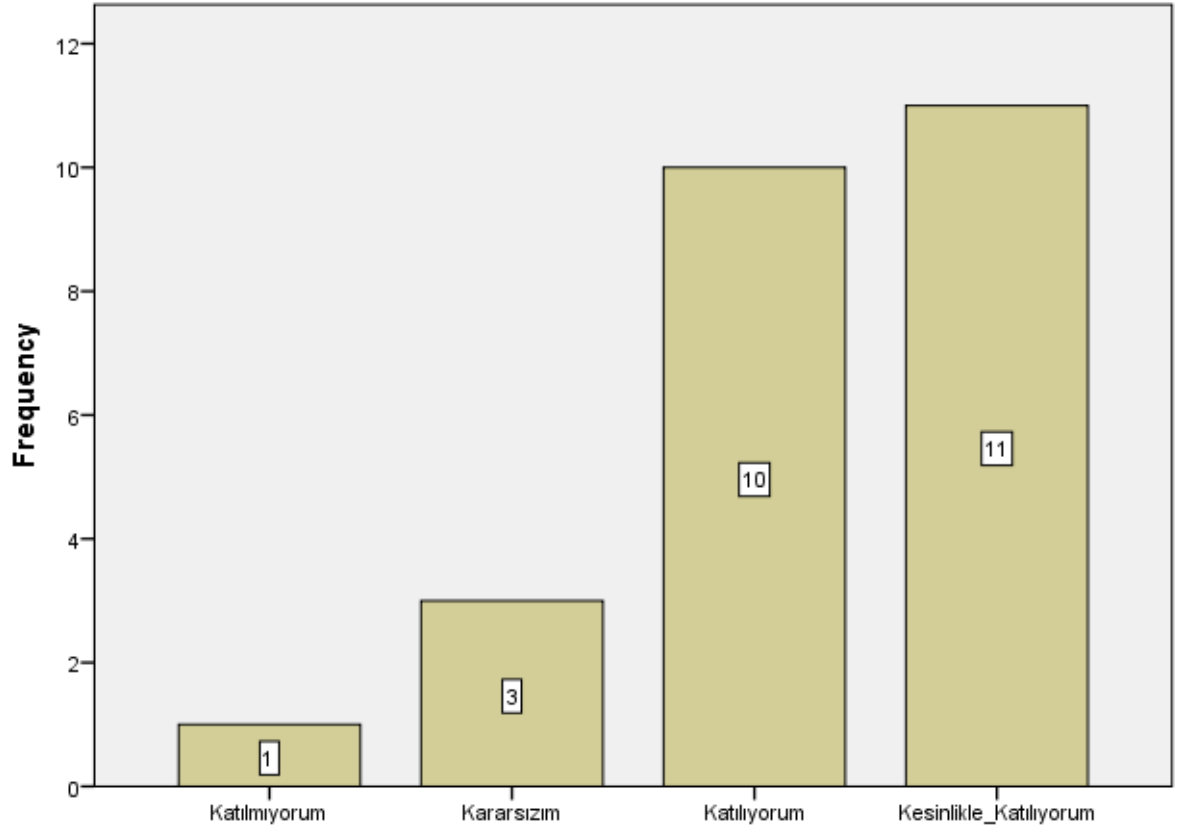


Bu ders, ařađıdaki program ıktılarının kazandırılmasında ne kadar katkı sağlamaktadır? [İlgi duyduđu alanda kendini geliřtirebilme]

Dersin sorumlusu ile ilgili olarak [Derse hazırlıklı gelir.]

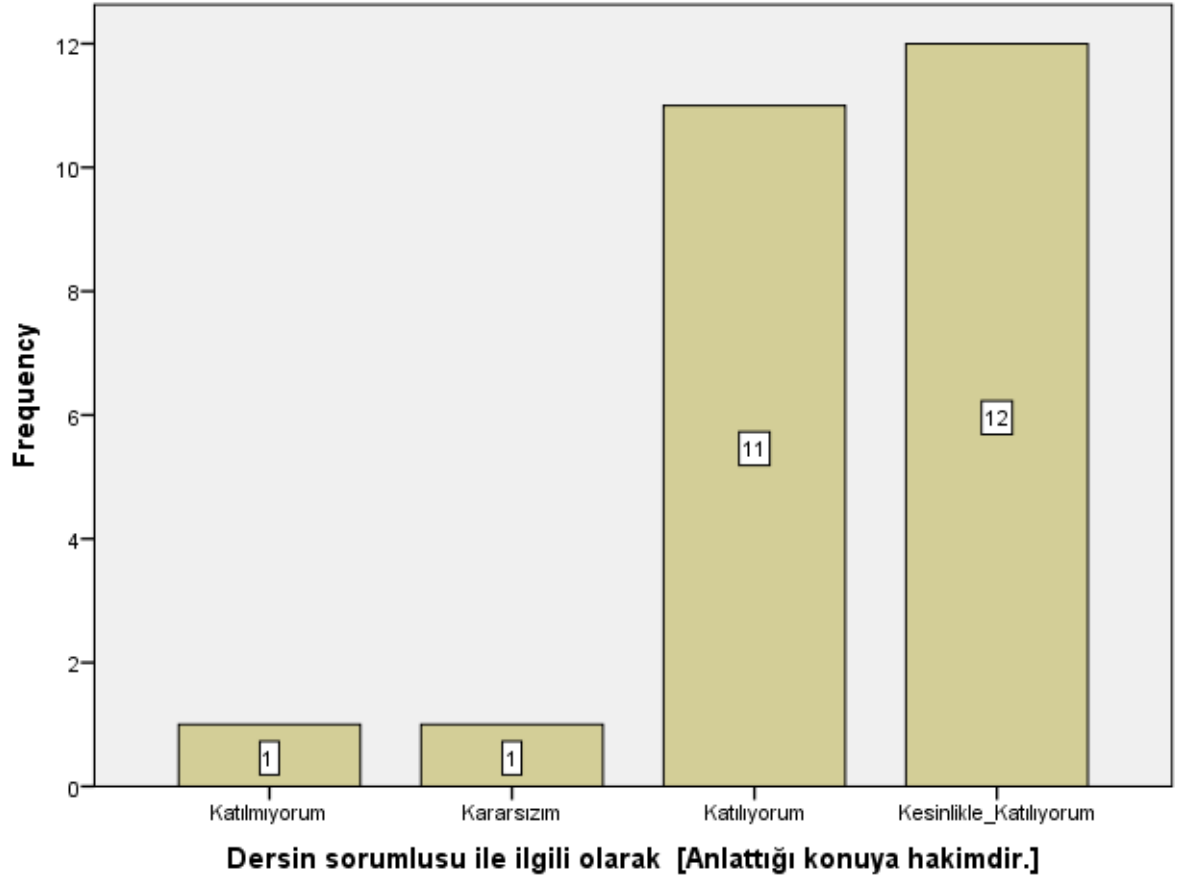


Dersin sorumlusu ile ilgili olarak [Ders zamanını etkin kullanır.]

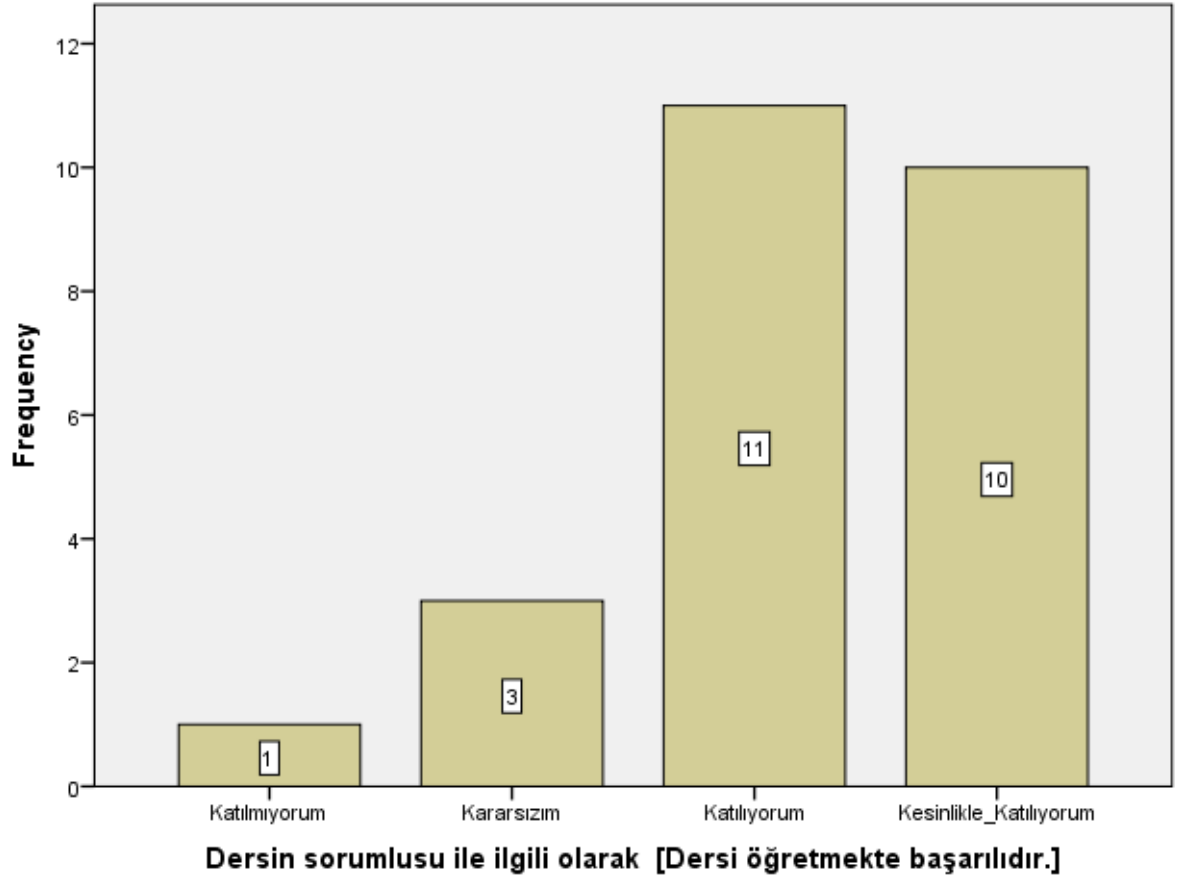


Dersin sorumlusu ile ilgili olarak [Ders zamanını etkin kullanır.]

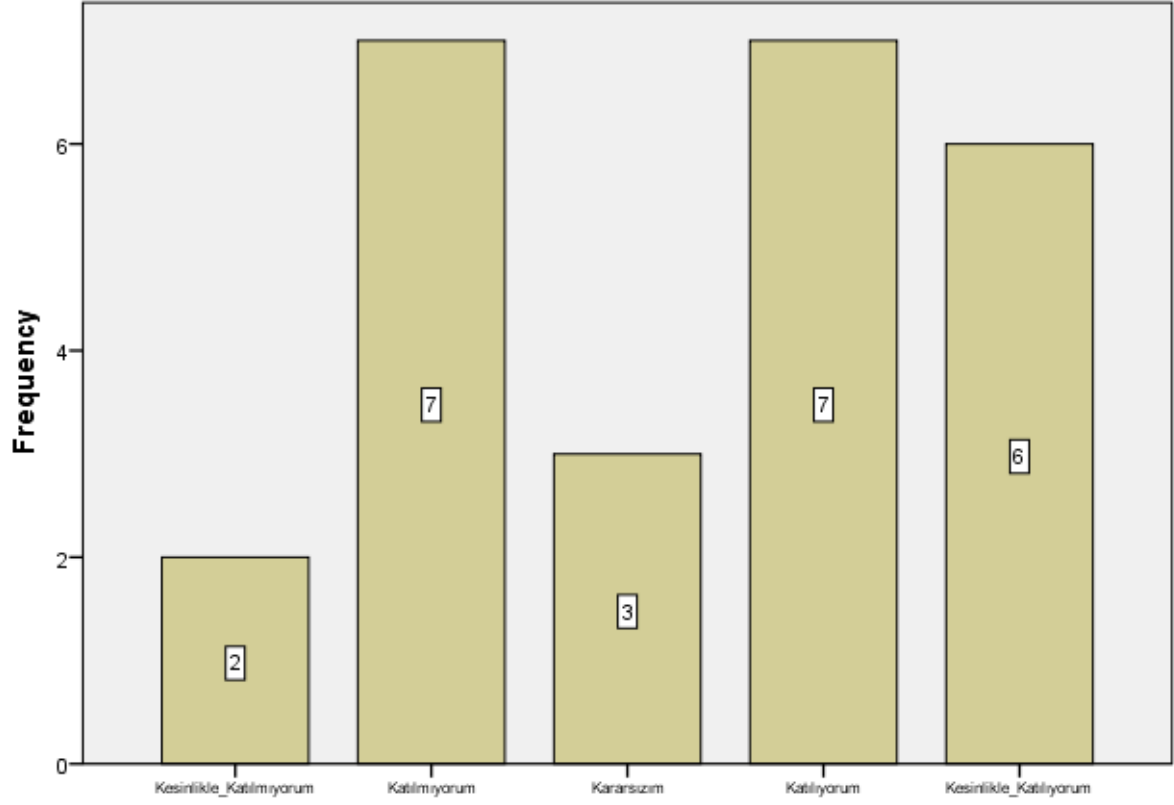
Dersin sorumlusu ile ilgili olarak [Anlattığı konuya hakimdir.]



Dersin sorumlusu ile ilgili olarak [Dersi öğretmekte başarılıdır.]

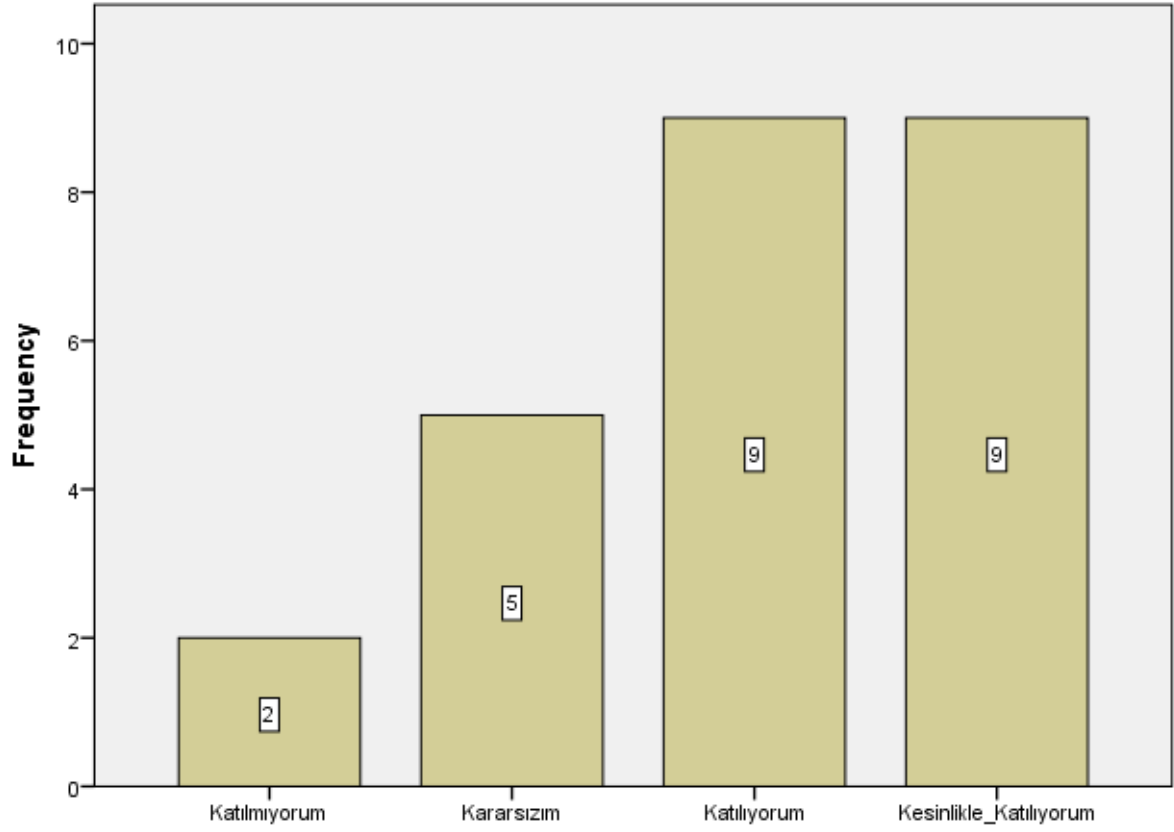


Dersin sorumlusu ile ilgili olarak [Dersi yüzeysel olarak işler.]



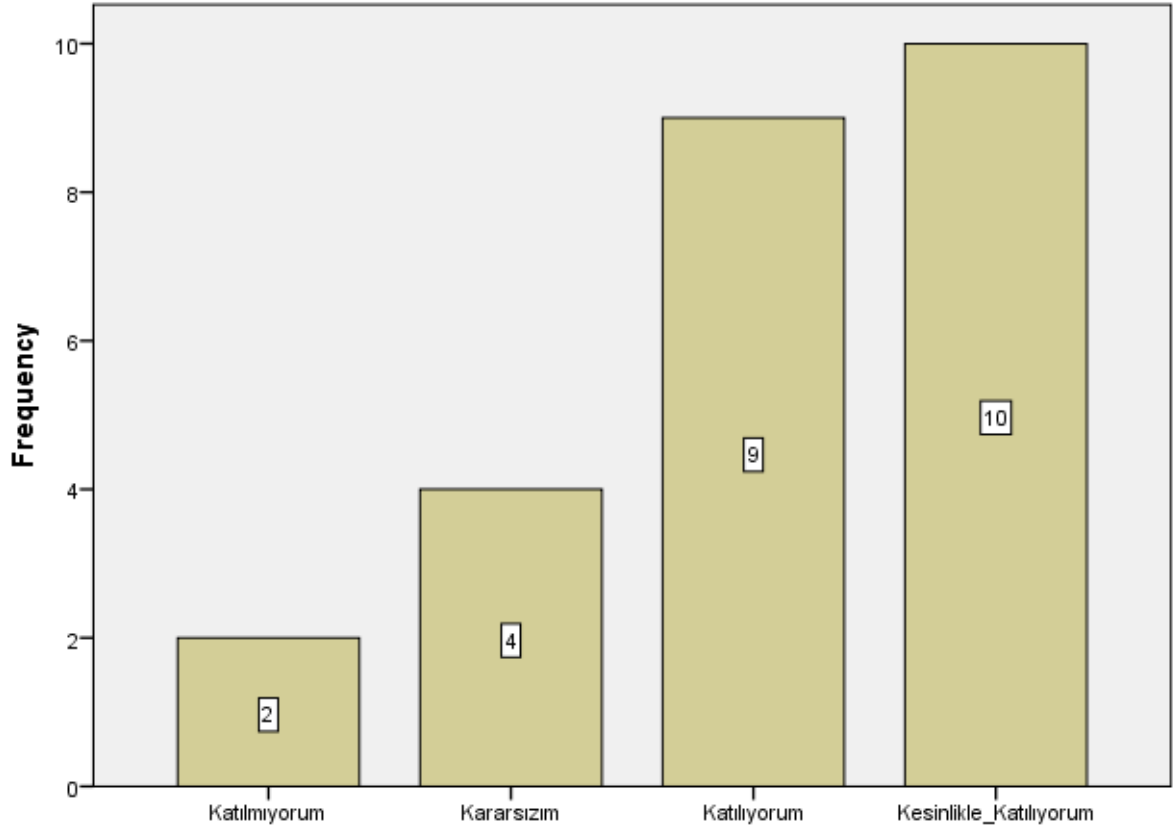
Dersin sorumlusu ile ilgili olarak [Dersi yüzeysel olarak işler.]

Dersin sorumlusu ile ilgili olarak [Öğrencilere karşı olumludur.]



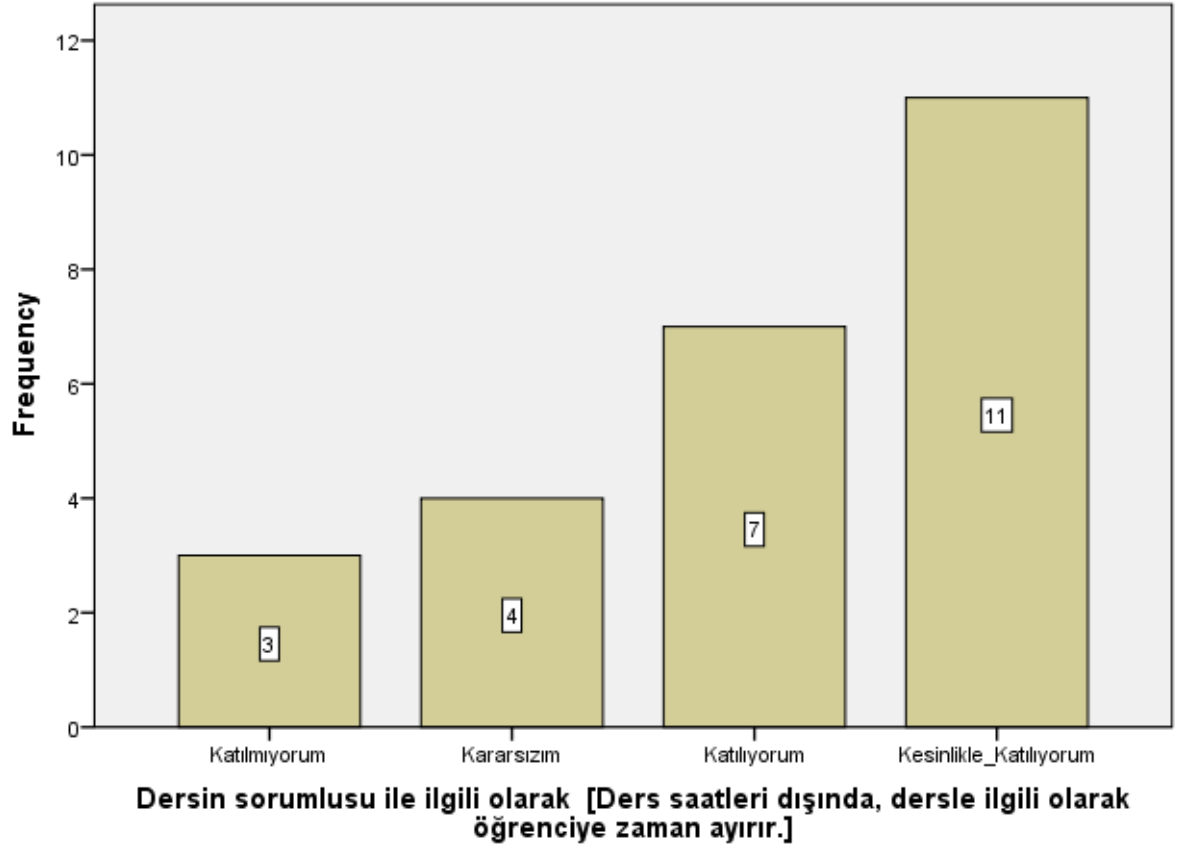
Dersin sorumlusu ile ilgili olarak [Öğrencilere karşı olumludur.]

Dersin sorumlusu ile ilgili olarak [Öğrenciler arasında ayırım yapmaz.]

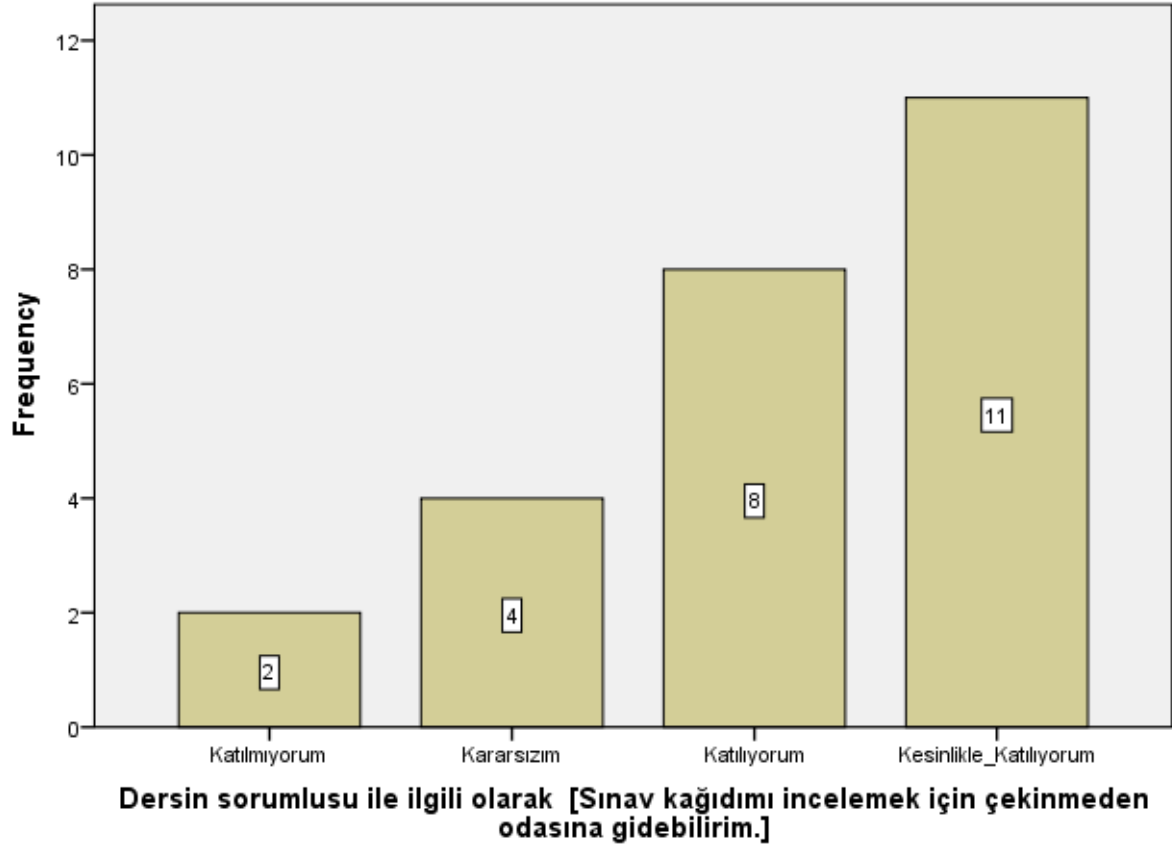


Dersin sorumlusu ile ilgili olarak [Öğrenciler arasında ayırım yapmaz.]

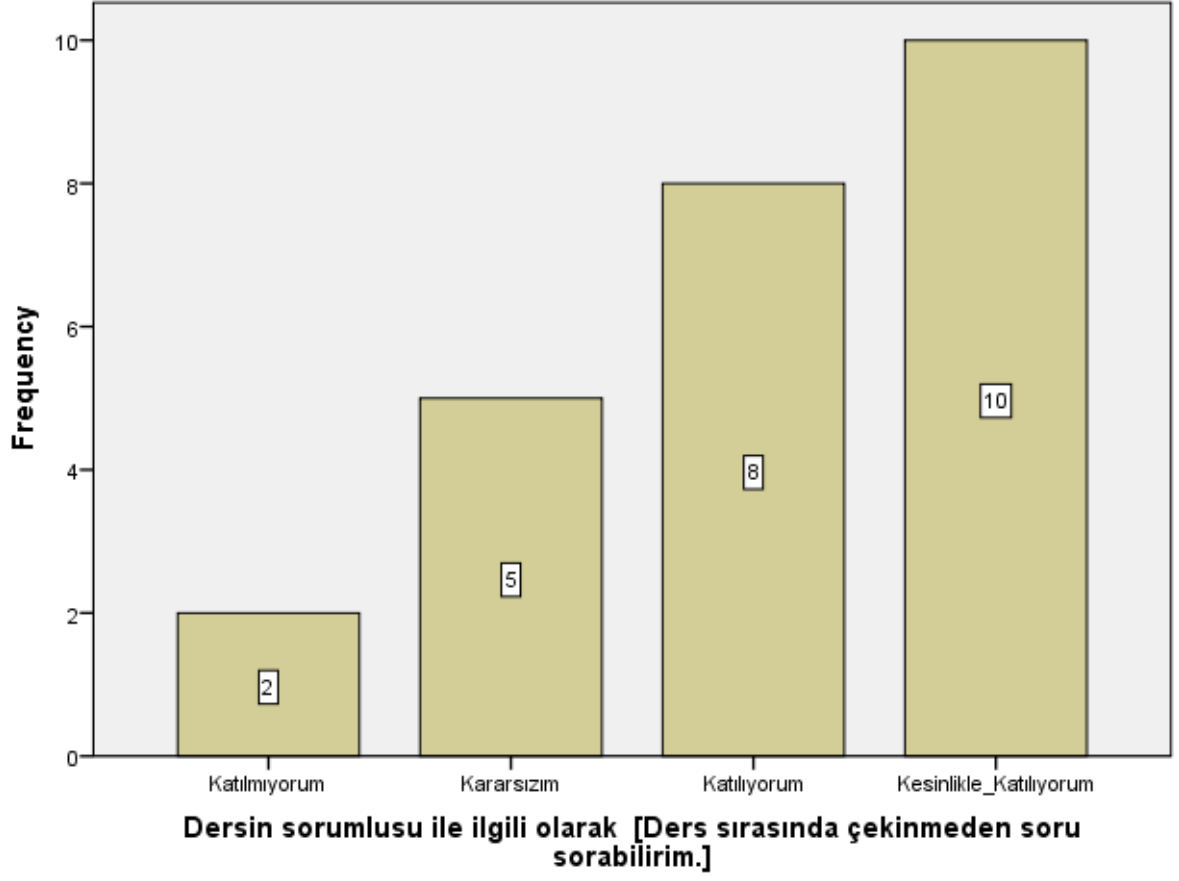
Dersin sorumlusu ile ilgili olarak [Ders saatleri dışında, dersle ilgili olarak öğrenciye zaman ayırır.]



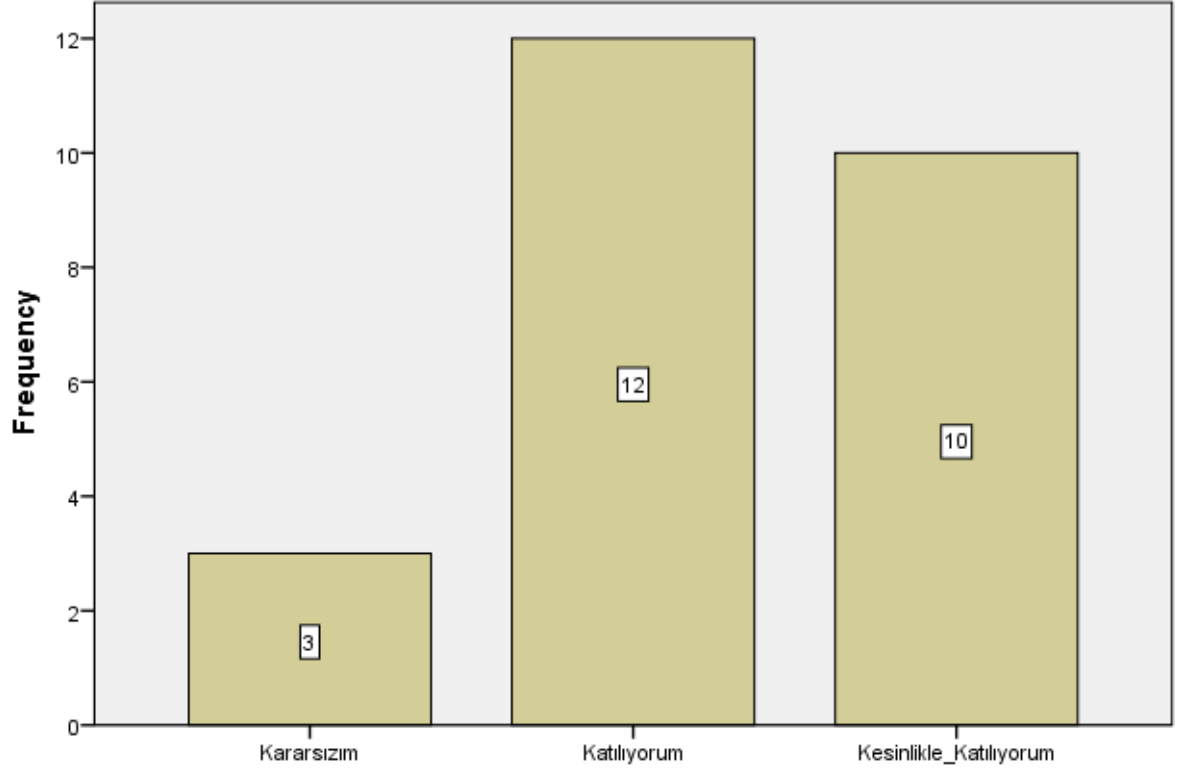
Dersin sorumlusu ile ilgili olarak [Sınav kağıdını incelemek için çekinmeden odasına gidebilirim.]



Dersin sorumlusu ile ilgili olarak [Ders sırasında çekinmeden soru sorabilirim.]

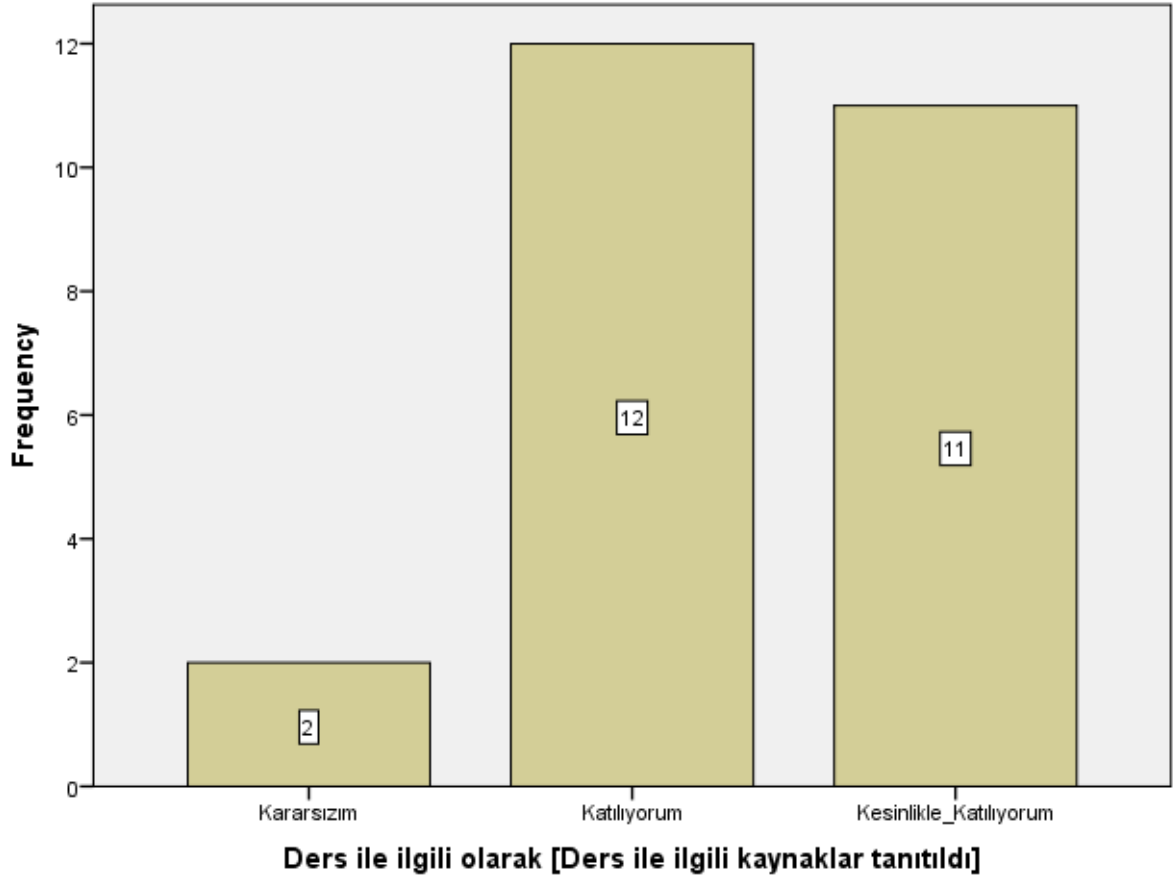


Ders ile ilgili olarak [Dönem başında dersin hedefi, içeriği ve öğrencilerden beklentiler açıklandı]

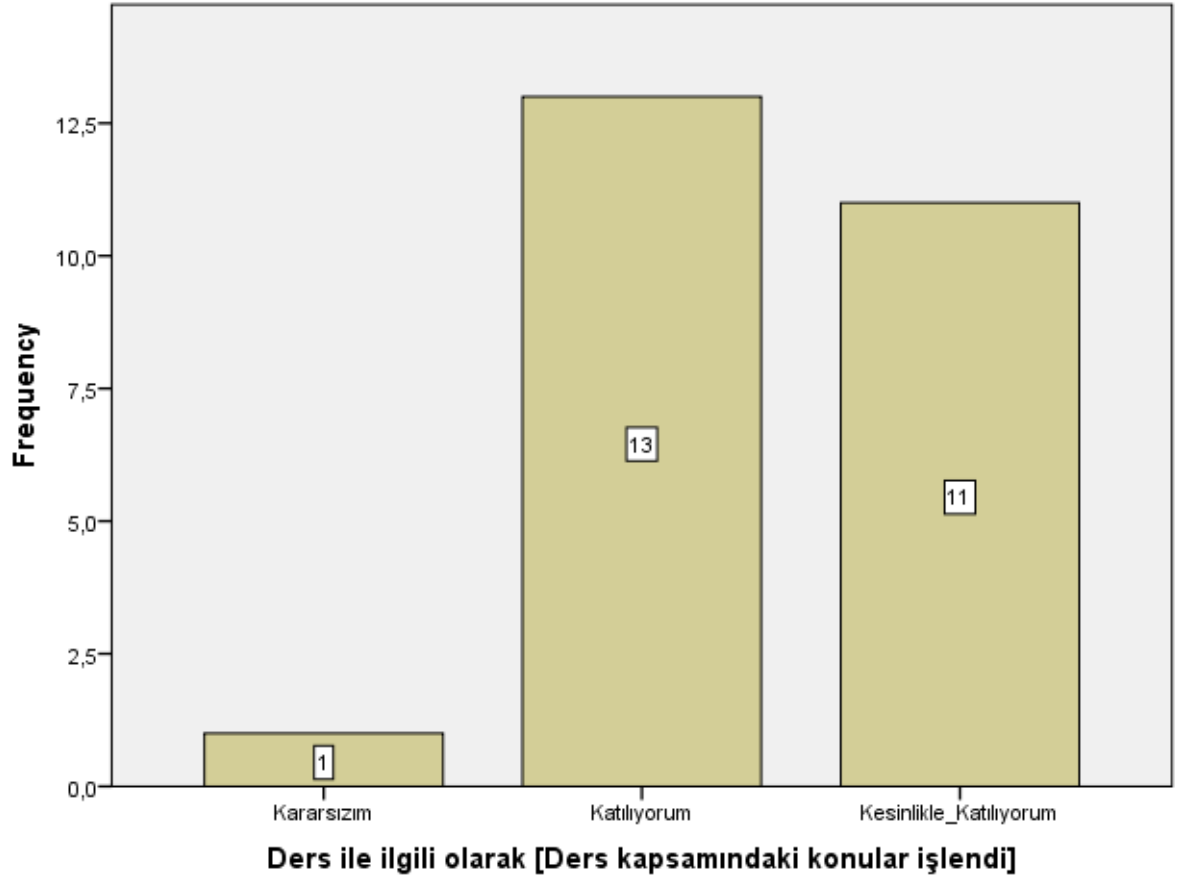


Ders ile ilgili olarak [Dönem başında dersin hedefi, içeriği ve öğrencilerden beklentiler açıklandı]

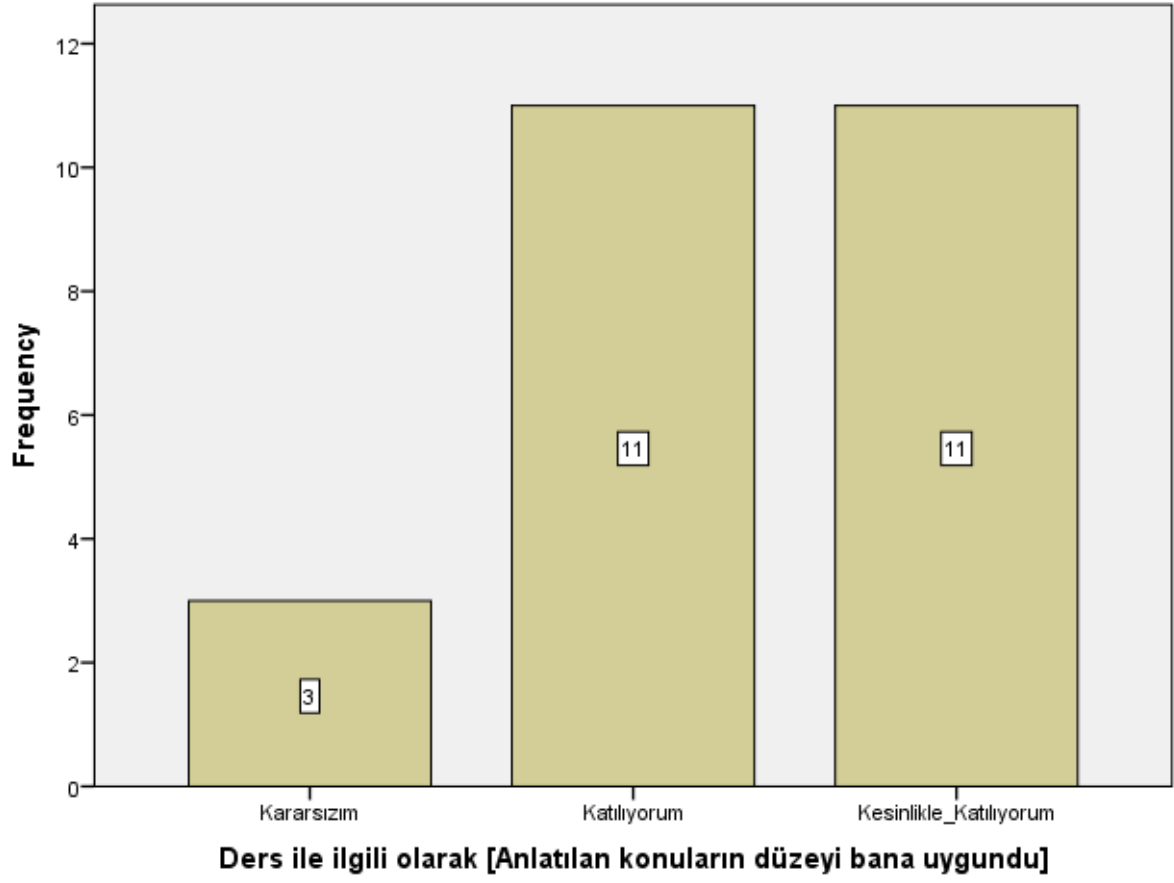
Ders ile ilgili olarak [Ders ile ilgili kaynaklar tanıtıldı]



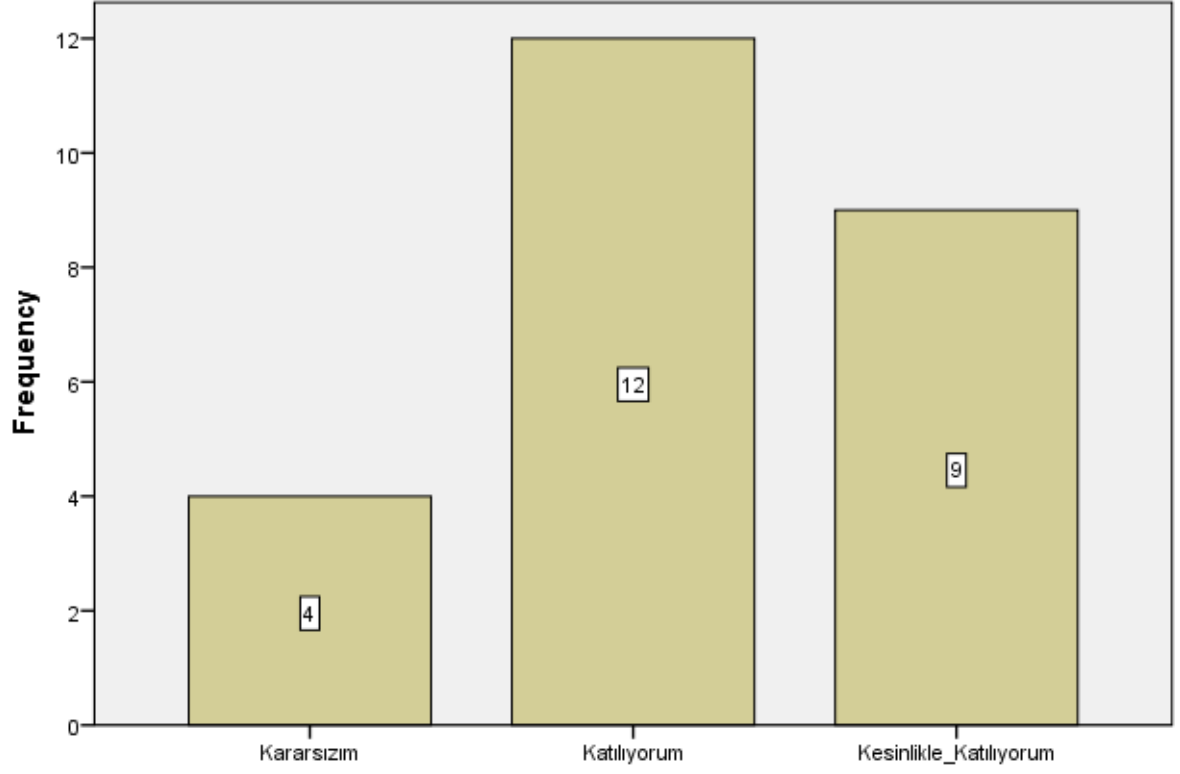
Ders ile ilgili olarak [Ders kapsamındaki konular işlendi]



Ders ile ilgili olarak [Anlatılan konuların düzeyi bana uygundu]



Ders ile ilgili olarak [Bu ders mesleğimde kullanabileceğim önemli bilgi ve becerileri kazandırdı.]

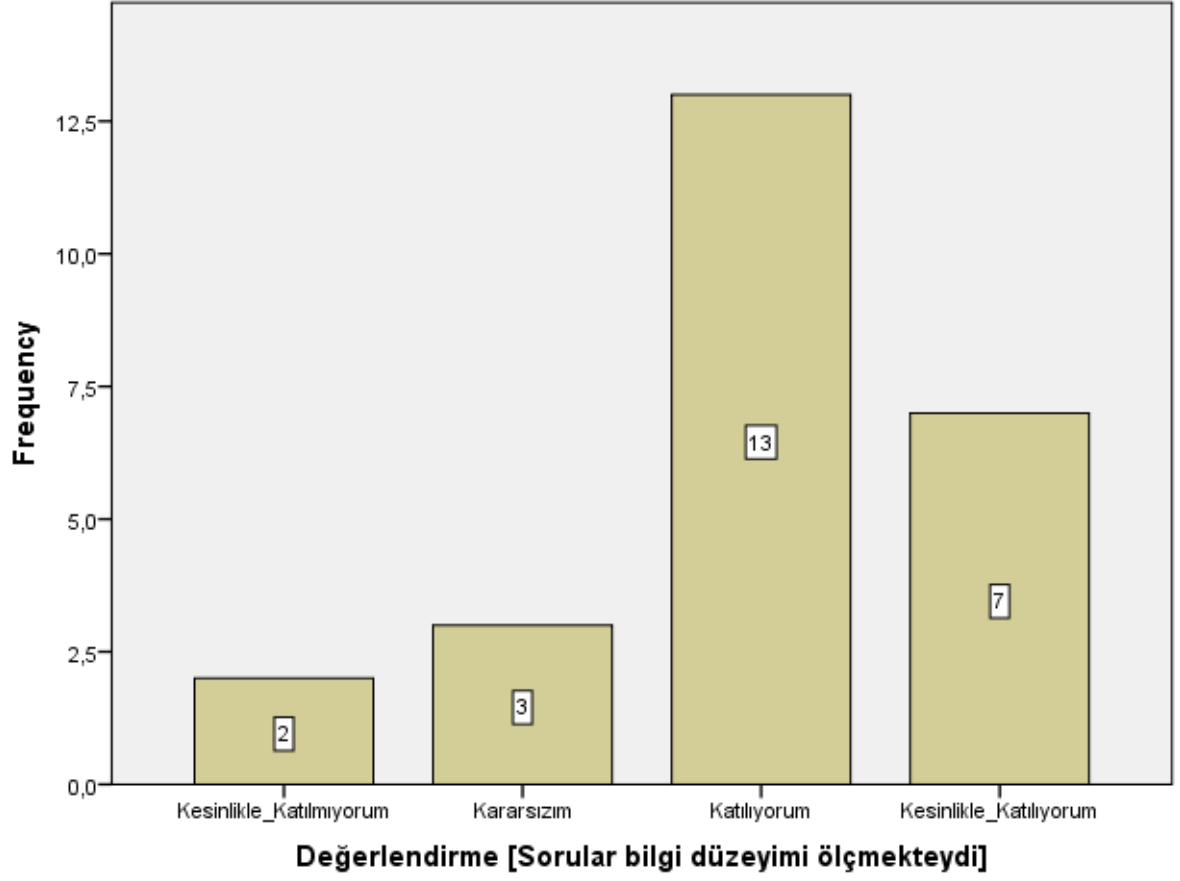


Ders ile ilgili olarak [Bu ders mesleğimde kullanabileceğim önemli bilgi ve becerileri kazandırdı.]

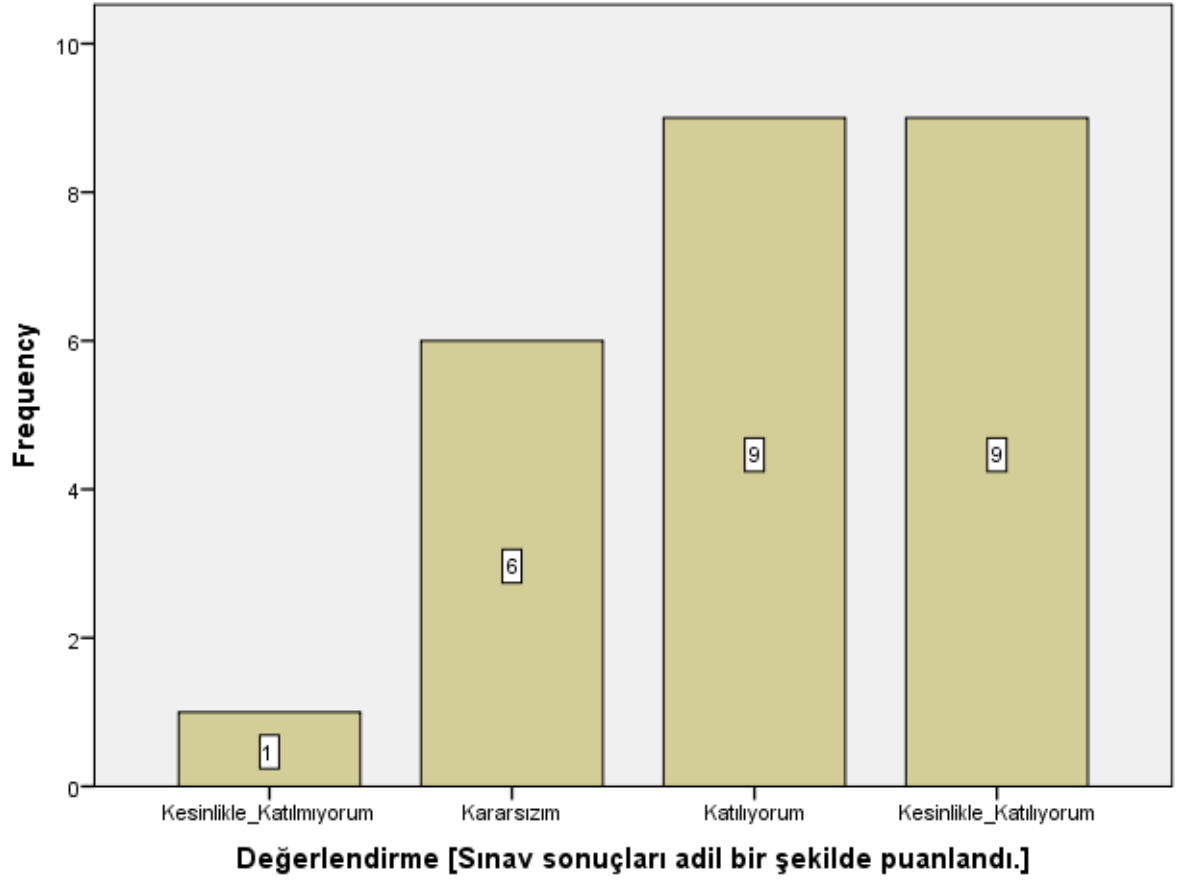
Değerlendirme [Sorular daha sonra tartışıldı ve yanıtlandı]



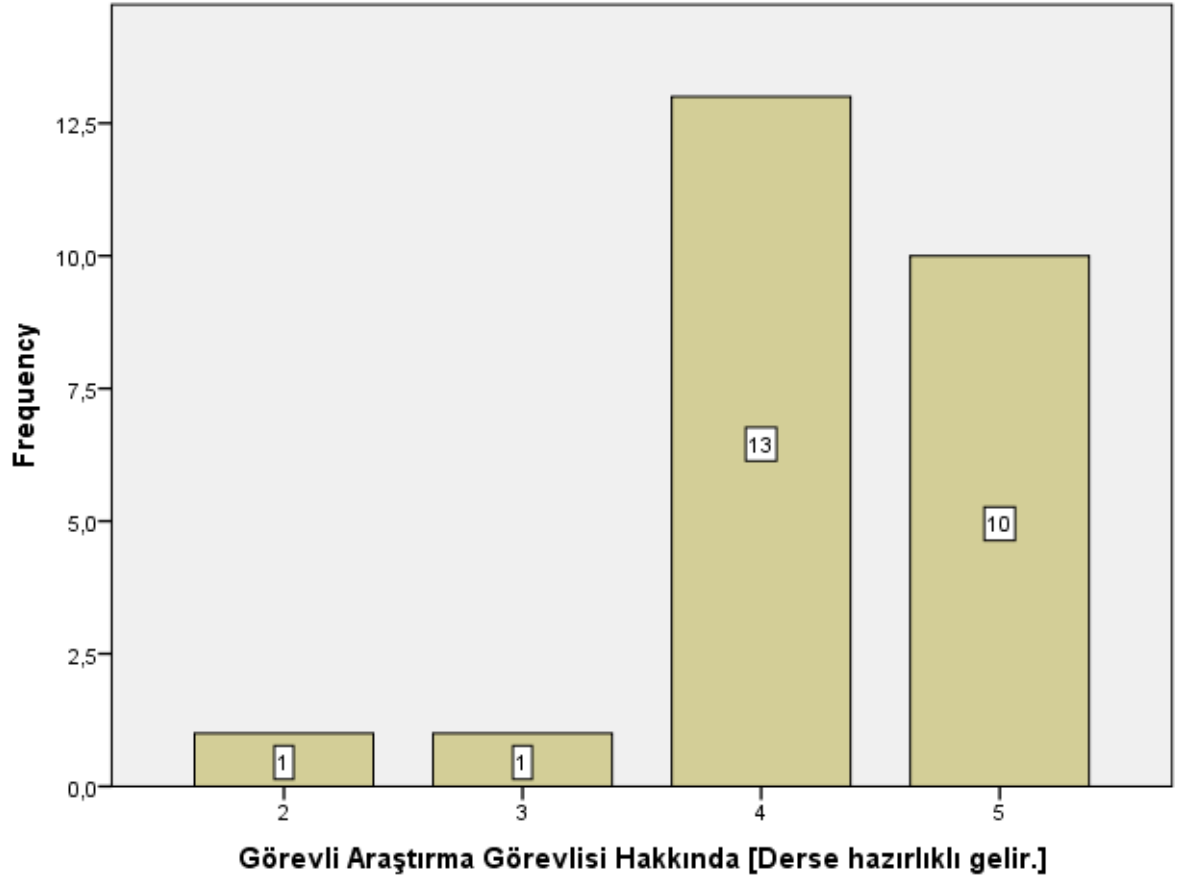
Değerlendirme [Sorular bilgi düzeyimi ölçmekteydi]



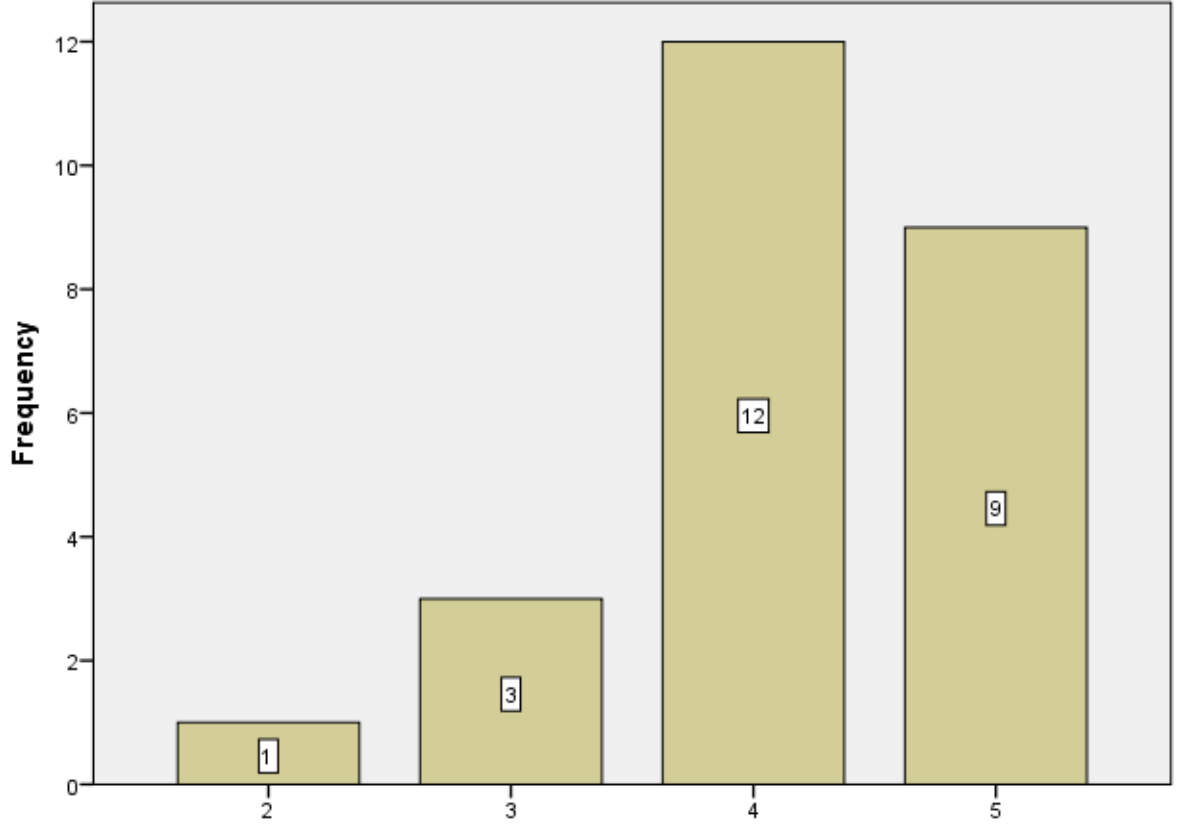
Değerlendirme [Sınav sonuçları adil bir şekilde puanlandı.]



Görevli Araştırma Görevlisi Hakkında [Derse hazırlıklı gelir.]

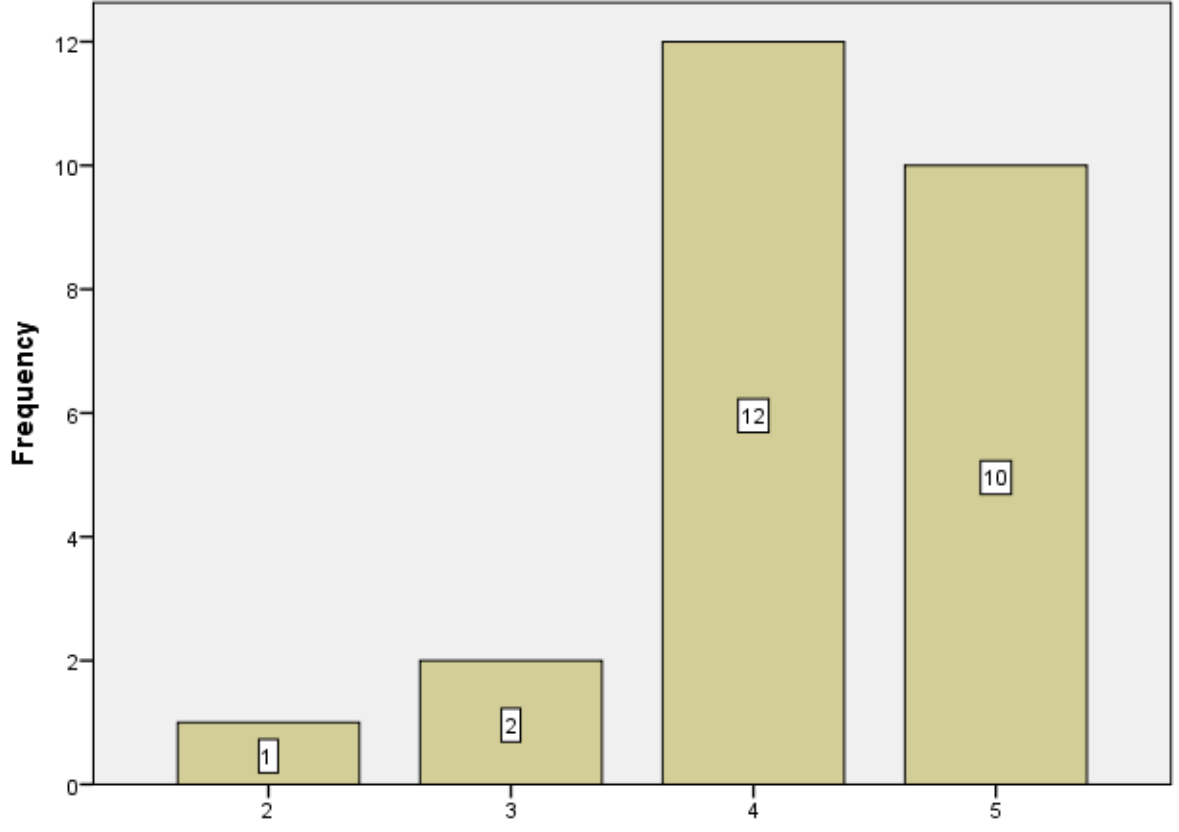


Görevli Araştırma Görevlisi Hakkında [Ders zamanını etkin kullanır.]



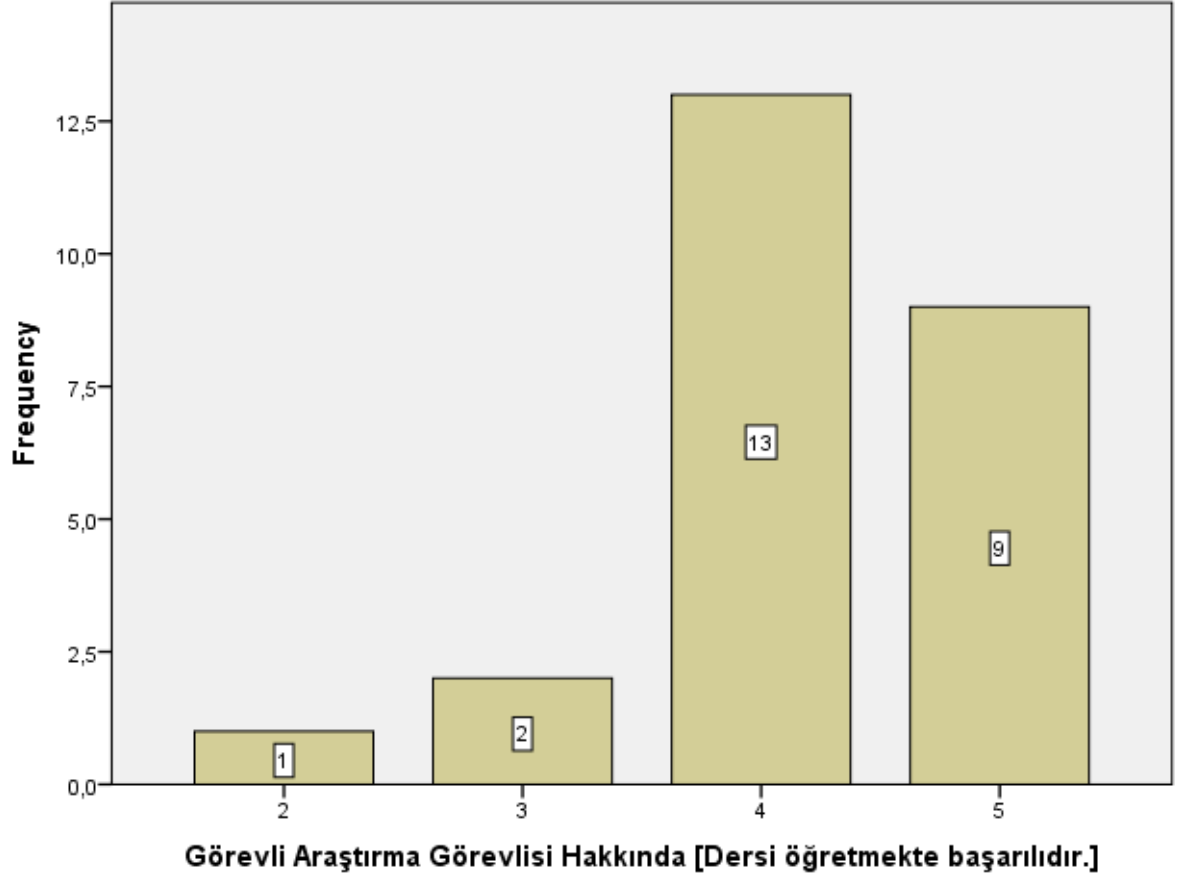
Görevli Araştırma Görevlisi Hakkında [Ders zamanını etkin kullanır.]

Görevli Araştırma Görevlisi Hakkında [Anlattığı konuya hakimdir.]

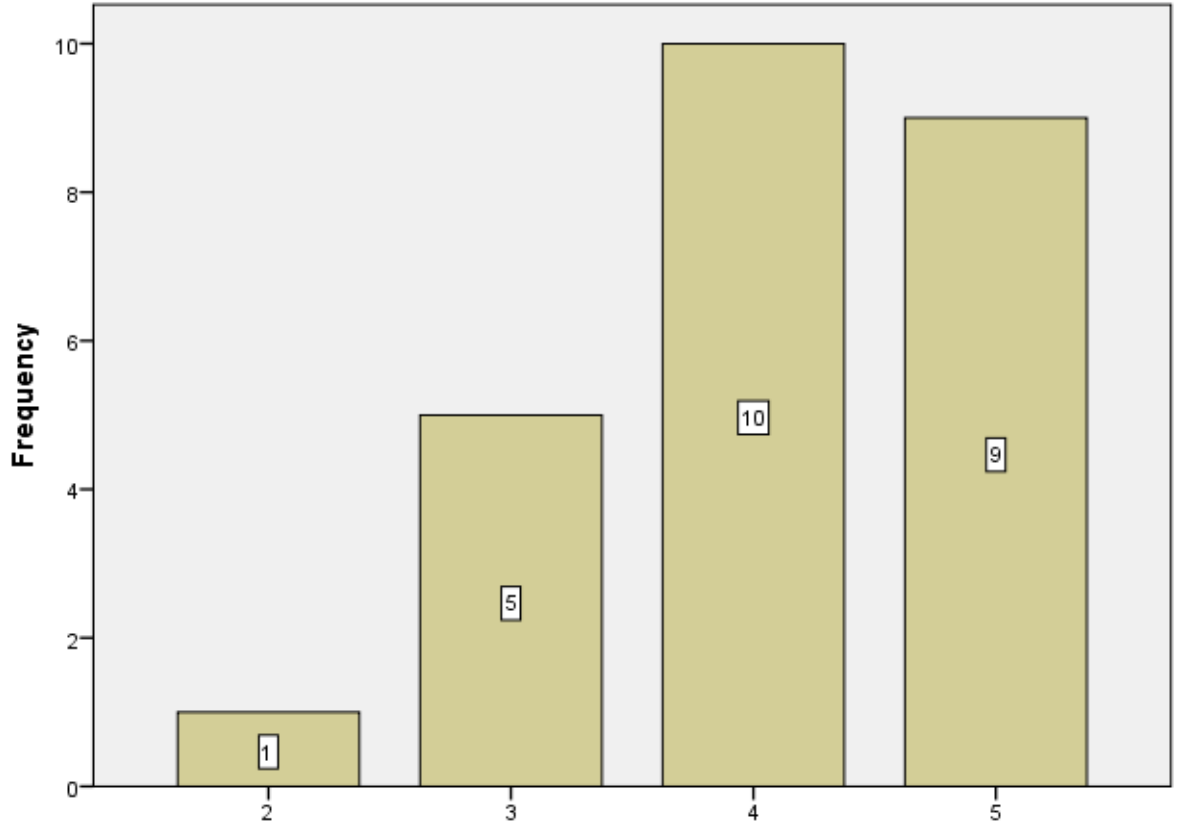


Görevli Araştırma Görevlisi Hakkında [Anlattığı konuya hakimdir.]

Görevli Araştırma Görevlisi Hakkında [Dersi öğretmekte başarılıdır.]

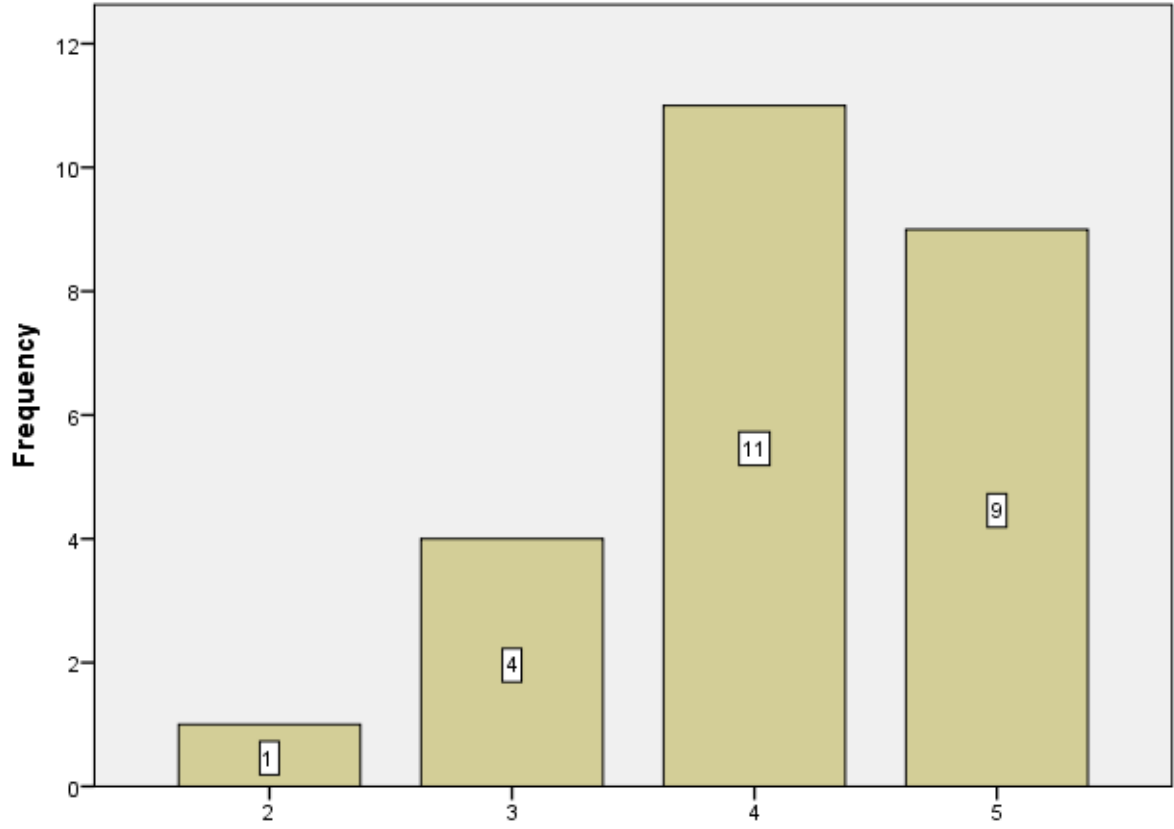


Görevli Araştırma Görevlisi Hakkında [Öğrencilere karşı olumludur.]



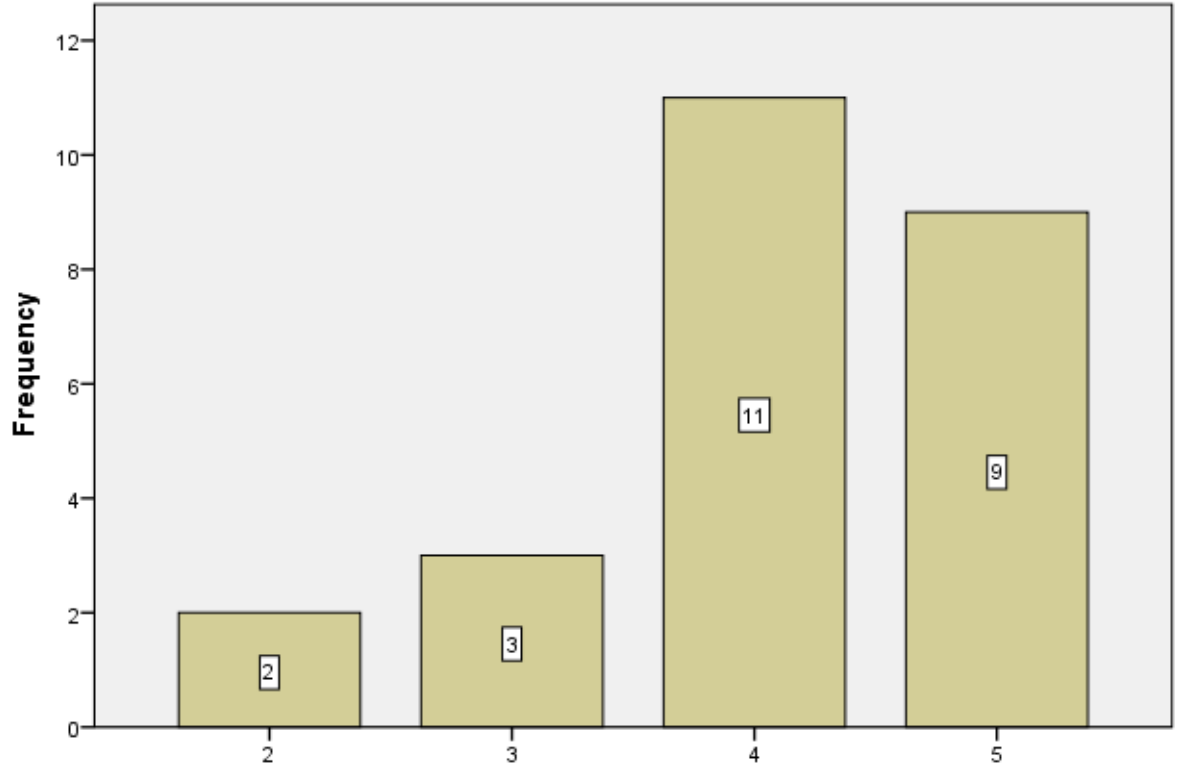
Görevli Araştırma Görevlisi Hakkında [Öğrencilere karşı olumludur.]

Görevli Araştırma Görevlisi Hakkında [Öğrenciler arasında ayırım yapmaz.]



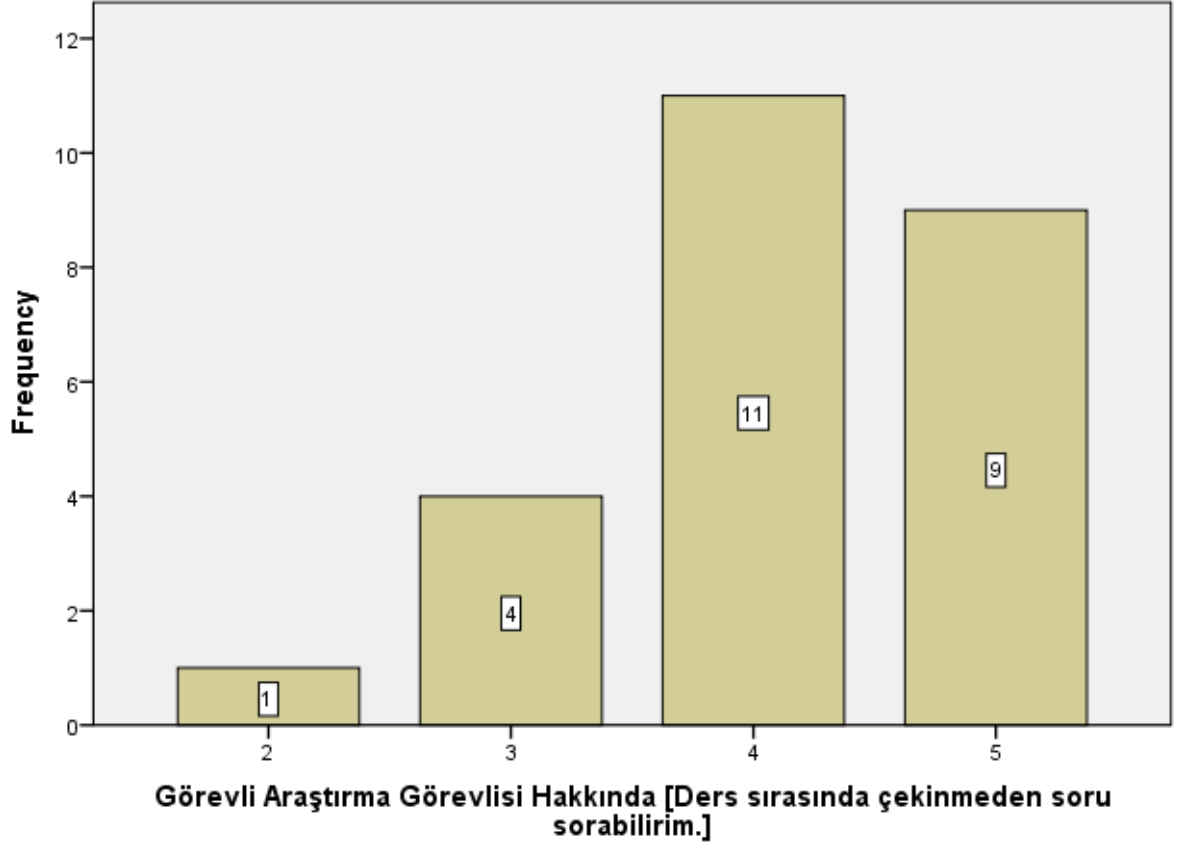
Görevli Araştırma Görevlisi Hakkında [Öğrenciler arasında ayırım yapmaz.]

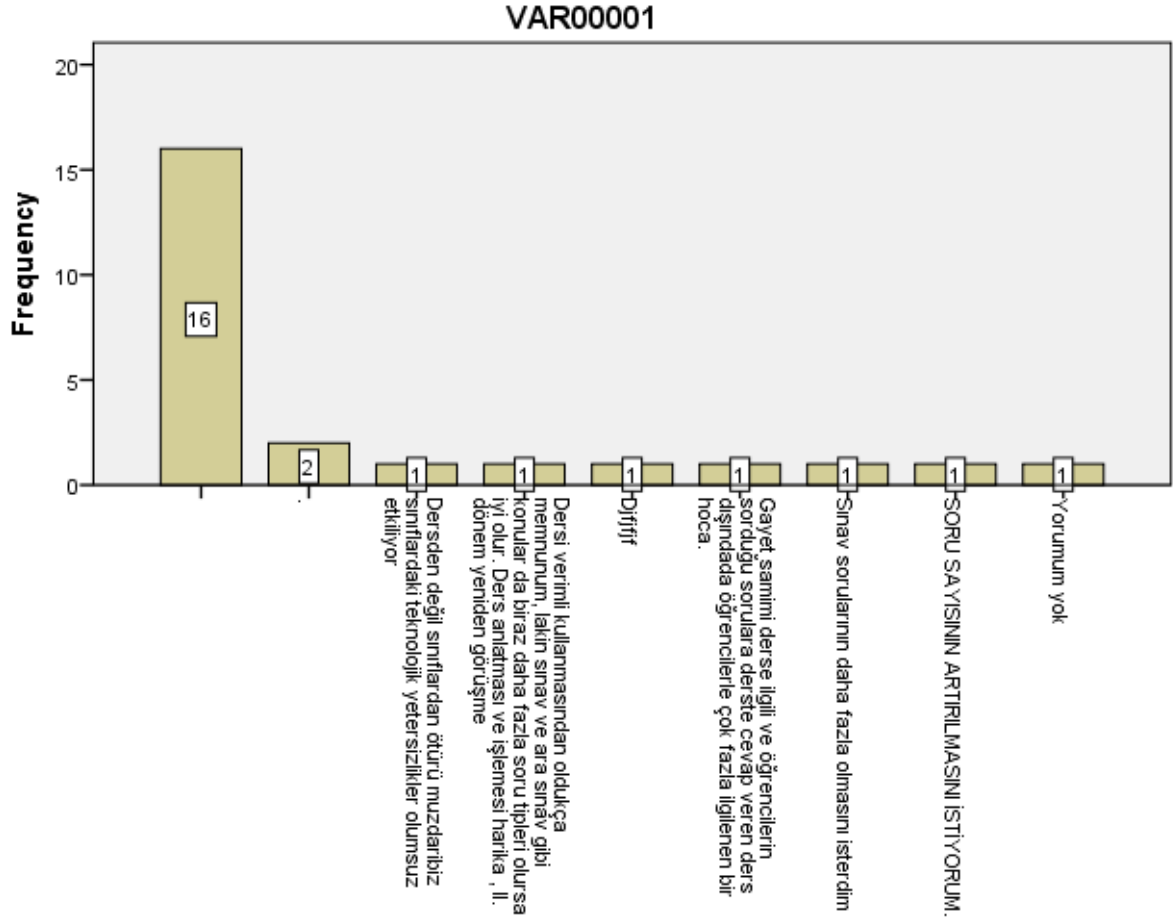
Görevli Araştırma Görevlisi Hakkında [Ders saatleri dışında, dersle ilgili olarak öğrenciye zaman ayırır.]



Görevli Araştırma Görevlisi Hakkında [Ders saatleri dışında, dersle ilgili olarak öğrenciye zaman ayırır.]

Görevli Araştırma Görevlisi Hakkında [Ders sırasında çekinmeden soru sorabilirim.]





DESCRIPTIVES VARIABLES=S1 S2 S3 S4 S5 S6 S7 S8 S9 S10 S11 S12 S13 S14 S15 S16
S17 S18 S19 S20 S21 S22 S23 S24 S25 S26 S27 S28 S29 S30 S31 S32 S33 S34
/STATISTICS=MEAN STDDEV MIN MAX.

Descriptives

Notes

Output Created	14-FEB-2022 13:58:06
Comments	
Input	C:\Users\ALPER\Downloads Alper\Alper\SAN205_Gelen eksel Türk El Sanatları I.sav
Active Dataset	DataSet1
Filter	<none>

	Weight	<none>
	Split File	<none>
	N of Rows in Working Data File	25
Missing Value Handling	Definition of Missing	User defined missing values are treated as missing.
	Cases Used	All non-missing data are used.
Syntax		DESCRIPTIVES VARIABLES=S1 S2 S3 S4 S5 S6 S7 S8 S9 S10 S11 S12 S13 S14 S15 S16 S17 S18 S19 S20 S21 S22 S23 S24 S25 S26 S27 S28 S29 S30 S31 S32 S33 S34 /STATISTICS=MEAN STDDEV MIN MAX.
Resources	Processor Time	00:00:00,00
	Elapsed Time	00:00:00,01

[DataSet1] C:\Users\ALPER\Downloads\Alper\Alper\SAN205_Geleneksel Türk El Sanatları I.sav

Descriptive Statistics

	N	Minimum	Maximum	Mean	Std. Deviation
Bu ders, aşağıdaki program çıktılarının kazandırılmasında ne kadar katkı sağlamaktadır? [Sanat Tarihi alanı ile ilgili konularda sözlü ve yazılı etkin iletişim kurma ve bu konulara ilişkin çözüm önerilerini aktarabilme becerisi]	25	2	5	4,08	,812

Bu ders, aşağıdaki program çıktılarının kazandırılmasında ne kadar katkı sağlamaktadır? [Sanat Tarihi alanında yeterli bilgiye sahip olma ve uygulama alanlarındaki problemleri saptama, tanımlama, analiz etme ve çözüm yöntemleri geliştirebilme becerisi]	25	2	5	4,08	,812
Bu ders, aşağıdaki program çıktılarının kazandırılmasında ne kadar katkı sağlamaktadır? [Bireysel ve grup olarak alanı ile ilgili çalışmaları disiplinli ve gerektiğinde sorumluluk alarak etkin yürütebilme]	25	2	5	4,04	,790

Descriptive Statistics

	N	Minimum	Maximum	Mean	Std. Deviation
Bu ders, aşağıdaki program çıktılarının kazandırılmasında ne kadar katkı sağlamaktadır? [Sanat Tarihi ve uygulama alanlarındaki problemleri çözmek için bilişim teknolojilerini etkin olarak kullanabilme]	25	1	5	3,76	1,165
Bu ders, aşağıdaki program çıktılarının kazandırılmasında ne kadar katkı sağlamaktadır? [Sanat Tarihi ile ilgili araştırmalarda ve faaliyetlerde bilimsel, kültürel, toplumsal ve mesleki etik değerlere uygun hareket etme becerisi]	25	2	5	4,12	,833

Bu ders, aşağıdaki program çıktılarının kazandırılmasında ne kadar katkı sağlamaktadır? [Alanı ile ilgili bilgiye ulaşabilecek ve problemleri çözebilecek düzeyde yabancı dil öğrenebilme]	25	1	5	3,92	1,038
Bu ders, aşağıdaki program çıktılarının kazandırılmasında ne kadar katkı sağlamaktadır? [Sosyal ve toplumsal problemleri fark etme ve çözüm geliştirebilme]	25	3	5	4,08	,759

Descriptive Statistics

	N	Minimum	Maximum	Mean	Std. Deviation
Bu ders, aşağıdaki program çıktılarının kazandırılmasında ne kadar katkı sağlamaktadır? [İlgi duyduğu alanda kendini geliştirebilme]	25	2	5	4,12	,833
Dersin sorumlusu ile ilgili olarak [Derse hazırlıklı gelir.]	25	2	5	4,36	,757
Dersin sorumlusu ile ilgili olarak [Ders zamanını etkin kullanır.]	25	2	5	4,24	,831
Dersin sorumlusu ile ilgili olarak [Anlattığı konuya hakimdir.]	25	2	5	4,36	,757
Dersin sorumlusu ile ilgili olarak [Dersi öğretmekte başarılıdır.]	25	2	5	4,20	,816
Dersin sorumlusu ile ilgili olarak [Dersi yüzeysel olarak işler.]	25	1	5	3,32	1,345
Dersin sorumlusu ile ilgili olarak [Öğrencilere karşı olumludur.]	25	2	5	4,00	,957

Dersin sorumlusu ile ilgili olarak [Öğrenciler arasında ayırım yapmaz.]	25	2	5	4,08	,954
Dersin sorumlusu ile ilgili olarak [Ders saatleri dışında, dersle ilgili olarak öğrenciye zaman ayırır.]	25	2	5	4,04	1,060
Dersin sorumlusu ile ilgili olarak [Sınav kağıdımı incelemek için çekinmeden odasına gidebilirim.]	25	2	5	4,12	,971

Descriptive Statistics

	N	Minimum	Maximum	Mean	Std. Deviation
Dersin sorumlusu ile ilgili olarak [Ders sırasında çekinmeden soru sorabilirim.]	25	2	5	4,04	,978
Ders ile ilgili olarak [Dönem başında dersin hedefi, içeriği ve öğrencilerden beklentiler açıklandı]	25	3	5	4,28	,678
Ders ile ilgili olarak [Ders ile ilgili kaynaklar tanıtıldı]	25	3	5	4,36	,638
Ders ile ilgili olarak [Ders kapsamındaki konular işlendi]	25	3	5	4,40	,577
Ders ile ilgili olarak [Anlatılan konuların düzeyi bana uygundu]	25	3	5	4,32	,690
Ders ile ilgili olarak [Bu ders mesleğimde kullanabileceğim önemli bilgi ve becerileri kazandırdı.]	25	3	5	4,20	,707
Değerlendirme [Sorular daha sonra tartışıldı ve yanıtları]	25	1	5	3,72	1,173
Değerlendirme [Sorular bilgi düzeyimi ölçmekteydi]	25	1	5	3,92	1,077
Değerlendirme [Sınav sonuçları adil bir şekilde puanlandı.]	25	1	5	4,00	1,000

Görevli Araştırma Görevlisi Hakkında [Derse hazırlıklı gelir.]	25	2	5	4,28	,737
Görevli Araştırma Görevlisi Hakkında [Ders zamanını etkin kullanır.]	25	2	5	4,16	,800
Görevli Araştırma Görevlisi Hakkında [Anlattığı konuya hakimdir.]	25	2	5	4,24	,779

Descriptive Statistics

	N	Minimum	Maximum	Mean	Std. Deviation
Görevli Araştırma Görevlisi Hakkında [Dersi öğretmekte başarılıdır.]	25	2	5	4,20	,764
Görevli Araştırma Görevlisi Hakkında [Öğrencilere karşı olumludur.]	25	2	5	4,08	,862
Görevli Araştırma Görevlisi Hakkında [Öğrenciler arasında ayırım yapmaz.]	25	2	5	4,12	,833
Görevli Araştırma Görevlisi Hakkında [Ders saatleri dışında, dersle ilgili olarak öğrenciye zaman ayırır.]	25	2	5	4,08	,909
Görevli Araştırma Görevlisi Hakkında [Ders sırasında çekinmeden soru sorabilirim.]	25	2	5	4,12	,833
Valid N (listwise)	25				

DESCRIPTIVES VARIABLES=S1 S2 S3 S4 S5 S6 S7 S8 S9 S10 S11 S12 S13 S14 S15 S16
S17 S18 S19 S20 S21 S22 S23 S24 S25 S26 S27 S28 S29 S30 S31 S32 S33 S34
/STATISTICS=MEAN STDDEV MIN MAX.

Descriptives

Notes

Output Created		14-FEB-2022 13:59:45
Comments		
	Data	C:\Users\ALPER\Downloads
		\Alper\Alper\SAN205_Gelen
		eksel Türk El Sanatları I.sav
Input	Active Dataset	DataSet1
	Filter	<none>
	Weight	<none>
	Split File	<none>
	N of Rows in Working Data	25
	File	
Missing Value Handling	Definition of Missing	User defined missing values are treated as missing.
	Cases Used	All non-missing data are used.
Syntax		DESCRIPTIVES VARIABLES=S1 S2 S3 S4 S5 S6 S7 S8 S9 S10 S11 S12 S13 S14 S15 S16 S17 S18 S19 S20 S21 S22 S23 S24 S25 S26 S27 S28 S29 S30 S31 S32 S33 S34 /STATISTICS=MEAN STDDEV MIN MAX.
Resources	Processor Time	00:00:00,02
	Elapsed Time	00:00:00,02

[DataSet1] C:\Users\ALPER\Downloads\Alper\Alper\SAN205_Geleneksel Türk El Sanatları I.sav

Descriptive Statistics

	N	Minimum	Maximum	Mean	Std. Deviation
--	---	---------	---------	------	----------------

Bu ders, aşağıdaki program çıktılarının kazandırılmasında ne kadar katkı sağlamaktadır? [Sanat Tarihi alanı ile ilgili konularda sözlü ve yazılı etkin iletişim kurma ve bu konulara ilişkin çözüm önerilerini aktarabilme becerisi]	25	2	5	4,08	,812
Bu ders, aşağıdaki program çıktılarının kazandırılmasında ne kadar katkı sağlamaktadır? [Sanat Tarihi alanında yeterli bilgiye sahip olma ve uygulama alanlarındaki problemleri saptama, tanımlama, analiz etme ve çözüm yöntemleri geliştirebilme becerisi]	25	2	5	4,08	,812
Bu ders, aşağıdaki program çıktılarının kazandırılmasında ne kadar katkı sağlamaktadır? [Bireysel ve grup olarak alanı ile ilgili çalışmaları disiplinli ve gerektiğinde sorumluluk alarak etkin yürütebilme]	25	2	5	4,04	,790

Descriptive Statistics

	N	Minimum	Maximum	Mean	Std. Deviation
Bu ders, aşağıdaki program çıktılarının kazandırılmasında ne kadar katkı sağlamaktadır? [Sanat Tarihi ve uygulama alanlarındaki problemleri çözmek için bilişim teknolojilerini etkin olarak kullanabilme]	25	1	5	3,76	1,165

Bu ders, aşağıdaki program çıktılarının kazandırılmasında ne kadar katkı sağlamaktadır? [Sanat Tarihi ile ilgili araştırmalarda ve faaliyetlerde bilimsel, kültürel, toplumsal ve mesleki etik değerlere uygun hareket etme becerisi]	25	2	5	4,12	,833
Bu ders, aşağıdaki program çıktılarının kazandırılmasında ne kadar katkı sağlamaktadır? [Alanı ile ilgili bilgiye ulaşabilecek ve problemleri çözebilecek düzeyde yabancı dil öğrenebilme]	25	1	5	3,92	1,038
Bu ders, aşağıdaki program çıktılarının kazandırılmasında ne kadar katkı sağlamaktadır? [Sosyal ve toplumsal problemleri fark etme ve çözüm geliştirebilme]	25	3	5	4,08	,759

Descriptive Statistics

	N	Minimum	Maximum	Mean	Std. Deviation
Bu ders, aşağıdaki program çıktılarının kazandırılmasında ne kadar katkı sağlamaktadır? [İlgi duyduğu alanda kendini geliştirebilme]	25	2	5	4,12	,833
Dersin sorumlusu ile ilgili olarak [Derse hazırlıklı gelir.]	25	2	5	4,36	,757
Dersin sorumlusu ile ilgili olarak [Ders zamanını etkin kullanır.]	25	2	5	4,24	,831
Dersin sorumlusu ile ilgili olarak [Anlattığı konuya hakimdir.]	25	2	5	4,36	,757

Dersin sorumlusu ile ilgili olarak [Dersi öğretmekte başarılıdır.]	25	2	5	4,20	,816
Dersin sorumlusu ile ilgili olarak [Dersi yüzeysel olarak işler.]	25	1	5	3,32	1,345
Dersin sorumlusu ile ilgili olarak [Öğrencilere karşı olumludur.]	25	2	5	4,00	,957
Dersin sorumlusu ile ilgili olarak [Öğrenciler arasında ayırım yapmaz.]	25	2	5	4,08	,954
Dersin sorumlusu ile ilgili olarak [Ders saatleri dışında, dersle ilgili olarak öğrenciye zaman ayırır.]	25	2	5	4,04	1,060
Dersin sorumlusu ile ilgili olarak [Sınav kağıdımı incelemek için çekinmeden odasına gidebilirim.]	25	2	5	4,12	,971

Descriptive Statistics

	N	Minimum	Maximum	Mean	Std. Deviation
Dersin sorumlusu ile ilgili olarak [Ders sırasında çekinmeden soru sorabilirim.]	25	2	5	4,04	,978
Ders ile ilgili olarak [Dönem başında dersin hedefi, içeriği ve öğrencilerden beklentiler açıklandı]	25	3	5	4,28	,678
Ders ile ilgili olarak [Ders ile ilgili kaynaklar tanıtıldı]	25	3	5	4,36	,638
Ders ile ilgili olarak [Ders kapsamındaki konular işlendi]	25	3	5	4,40	,577
Ders ile ilgili olarak [Anlatılan konuların düzeyi bana uygundu]	25	3	5	4,32	,690
Ders ile ilgili olarak [Bu ders mesleğimde kullanabileceğim önemli bilgi ve becerileri kazandırdı.]	25	3	5	4,20	,707

Değerlendirme [Sorular daha sonra tartışıldı ve yanıtlandı]	25	1	5	3,72	1,173
Değerlendirme [Sorular bilgi düzeyimi ölçmekteydi]	25	1	5	3,92	1,077
Değerlendirme [Sınav sonuçları adil bir şekilde puanlandı.]	25	1	5	4,00	1,000
Görevli Araştırma Görevlisi Hakkında [Derse hazırlıklı gelir.]	25	2	5	4,28	,737
Görevli Araştırma Görevlisi Hakkında [Ders zamanını etkin kullanır.]	25	2	5	4,16	,800
Görevli Araştırma Görevlisi Hakkında [Anlattığı konuya hakimdir.]	25	2	5	4,24	,779

Descriptive Statistics

	N	Minimum	Maximum	Mean	Std. Deviation
Görevli Araştırma Görevlisi Hakkında [Dersi öğretmekte başarılıdır.]	25	2	5	4,20	,764
Görevli Araştırma Görevlisi Hakkında [Öğrencilere karşı olumludur.]	25	2	5	4,08	,862
Görevli Araştırma Görevlisi Hakkında [Öğrenciler arasında ayırım yapmaz.]	25	2	5	4,12	,833
Görevli Araştırma Görevlisi Hakkında [Ders saatleri dışında, dersle ilgili olarak öğrenciye zaman ayırır.]	25	2	5	4,08	,909
Görevli Araştırma Görevlisi Hakkında [Ders sırasında çekinmeden soru sorabilirim.]	25	2	5	4,12	,833
Valid N (listwise)	25				